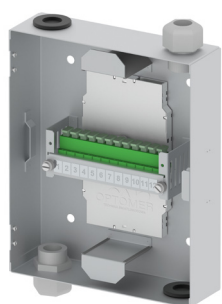


## PRZEŁĄCZNICA PSZ-12/E/SC



Przełącznica PSZ-12/E/SC

### CECHY:

- ma zastosowanie głównie w sieciach dostępowych FTTH
- pełni funkcję przełącznicy rozdzielczej w budynku wielorodzinnym
- umożliwia podłączenie pigtaili z gniazdka abonenckiego z włóknami kabla pionowego
- współpracuje z rurażem pionowym o średnicy do 21 mm
- zamykana na zamek

### WYPOSAŻENIE:

- kasetka na 12 spawów
- listwa komutacyjna
- taśmy kablowe duże
- taśmy kablowe małe
- opaski ochronne ściślej tuby
- dławnice DP21
- zestaw do montażu na ścianie

### DANE TECHNICZNE:

	PSZ-12/E/SC
liczba spawów/komutacji	12/12
liczba kaset spawów	1
maks. długość zapasu [m] modułów lub włókien 0,9 mm	3
liczba przepustów pionowych	4
średnica kabli wprowadzonych przez dławnicę DP21	14,0-18,0
średnica przepustu	21 mm
wymiary szer./wys./głęb. [mm]	200/250/60
masa [kg]	2
kolor	RAL 7035
materiał obudowy	stal lakierowana proszkowo
stopień ochrony mechanicznej IK	IK 08
stopień ochrony środowiskowej IP	IP 40