



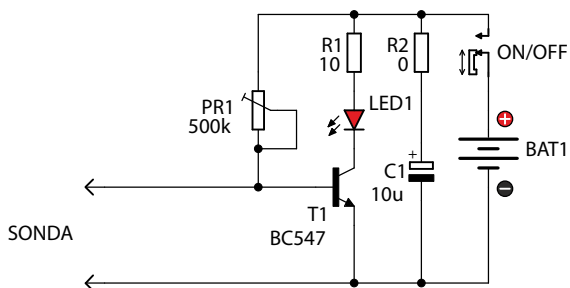
**AVT EDU636**



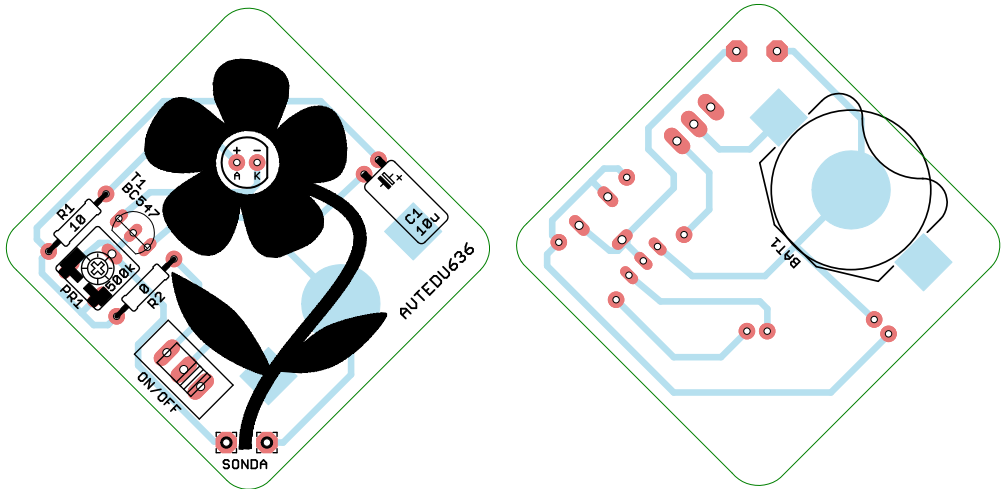
Sygnalizator przeznaczony jest do monitorowania wilgotności gleby roślin hodowanych w doniczkach. Zainteresuje on z pewnością miłośników roślin domowych, a zwłaszcza tych, którym zdarza się zapominać o ich systematycznym podlewaniu.

### Właściwości

- czujnik wilgotności – dwie elektrody wbijane w grunt
- sygnalizacja – migająca dioda LED
- możliwość regulacji czułości zadziałania, czyli poziomu minimalnej wilgotności gleby
- napięcie zasilania: 3VDC [1×CR2032] - brak w zestawie



Rys. 1. Schemat ideowy



Rys. 2 Rozmieszczenie elementów na płytce drukowanej



Montaż rozpocznij od wlotowania w płytkę elementów w kolejności gabarytowo od najmniejszej do największej.

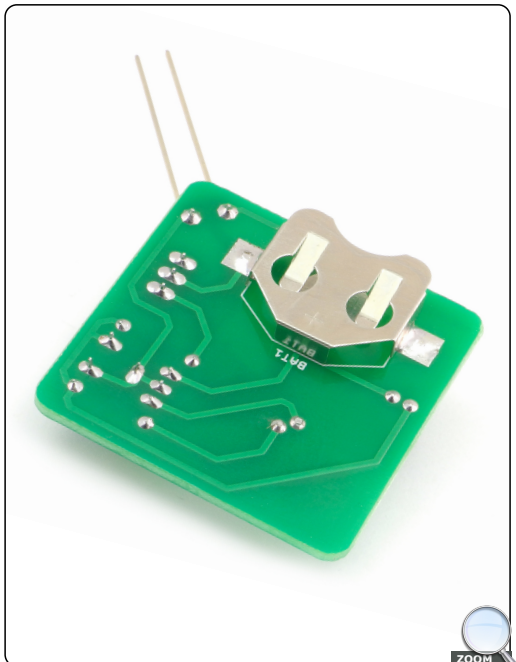
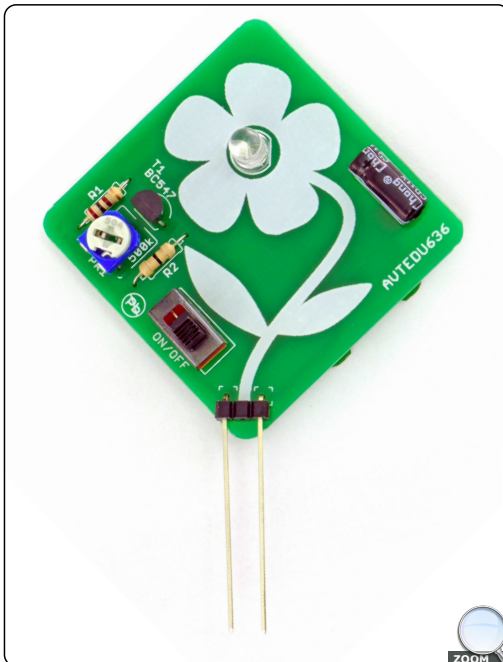
Montując elementy oznaczone wykrzyknikiem zwróć uwagę na ich biegunowość.

**Aby uzyskać dostęp do wskazówek montażowych oraz obrazów w wysokiej rozdzielczości pobierz plik PDF.**

Pobierz PDF



<https://bit.ly/35tnBkf>



## Zalecana kolejność montażu:

R1:.....rezystor 10Ω (czarny-brązowy-czarny-żółty)

R2:.....rezystor 0Ω (czarny)

PR1:.....potencjometr 500kΩ

T1:.....BC547 lub BC548 !

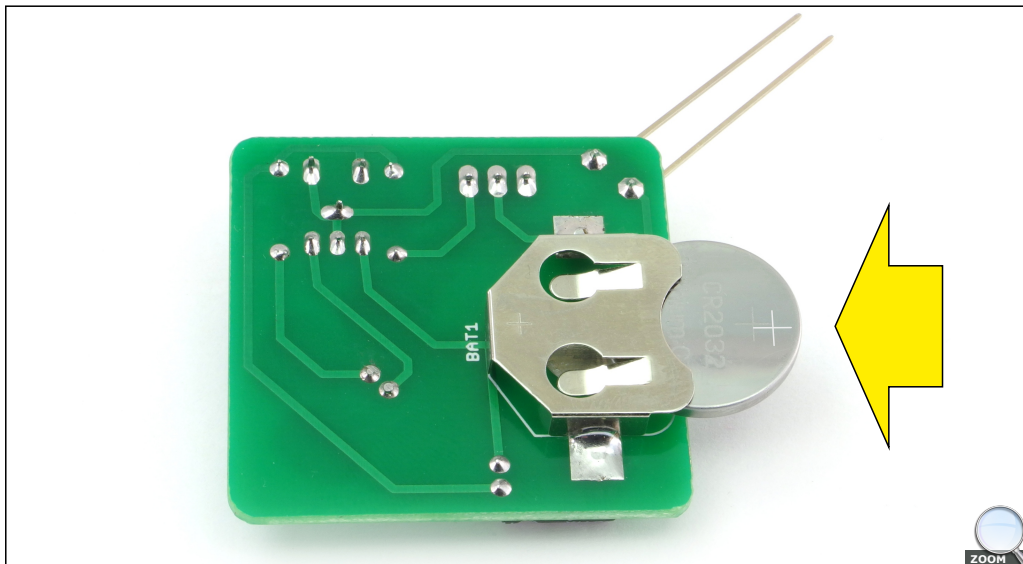
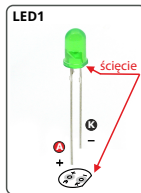
C1:.....kondensator 10μF !

LED1:.....dioda LED 5mm migająca !

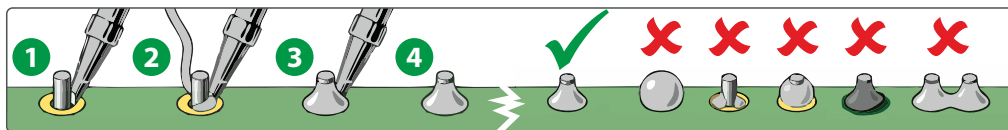
SW1:.....włącznik

Sonda:.....szpilki goldpin

koszyk baterii + bateria CR2032 (brak w zestawie)



## Wskazówki montażowe



1 Grotem rozgrzanej lutownicy dotknij nóżkę/końcówkę elementu tuż przy polu lutowniczym

2 Następnie przyłóż "cyne" /spoiwo

3 Po uformowaniu się stożka odejmij "cyne", a następnie lutownicę

4 Cały proces powinien trwać 2-3sekundy

Warunkiem powstania poprawnego lutu jest czystość łączonych powierzchni, obecność topnika w spoiwie, odpowiednio wysoka temperatura (320-360°C) oraz właściwa ilość spoiwa.

Zbyt duża ilość spoiwa spowoduje powstanie kulki lub złączenie się dwóch sąsiednich punktów lutowniczych.

Zbyt niska temperatura lub ilość spoiwa, a także zanieczyszczenia mogą doprowadzić do "zimnych lutów" tzn. spoiwo i zawarty w niej topnik nie zwilży łączonych powierzchni i powstanie nietrwały lut, który z czasem się utleni, wystąpi przerwa i urządzenie przestanie działać.



**AVT SPV Sp. z o.o.**

ul. Leszczynowa 11  
03-197 Warszawa  
kity@avt.pl

**Wsparcie:**

servis@avt.pl



Produktu nie wolno wyrzucać do zwykłych pojemników na odpady. Obowiązkiem użytkownika jest przekazanie zużytego sprzętu do wyznaczonego punktu zbiórki w celu recyklingu odpadów powstałych ze sprzętu elektrycznego i elektronicznego.

AVT SPV zastrzega sobie prawo do wprowadzania zmian bez uprzedniego powiadomienia.

Montaż i podłączenie urządzenia niezgodny z instrukcją, samowolna zmiana części składowych oraz jakiegokolwiek przeróbki konstrukcyjne mogą spowodować uszkodzenie urządzenia oraz narażać na szkodę osoby z niego korzystające. W takim przypadku producent i jego autoryzowani przedstawiciele nie ponosi odpowiedzialności za jakiegokolwiek szkody powstałe bezpośrednio lub pośrednio w wyniku użycia lub nieprawidłowego działania produktu.

Zestawy do samodzielnego montażu są przeznaczone wyłącznie do celów edukacyjnych i demonstracyjnych. Nie są przeznaczone do użytku w zastosowaniach komercyjnych. Jeśli są one używane w takich zastosowaniach, nabywca przyjmuje całą odpowiedzialność za zapewnienie zgodności ze wszystkimi przepisami.