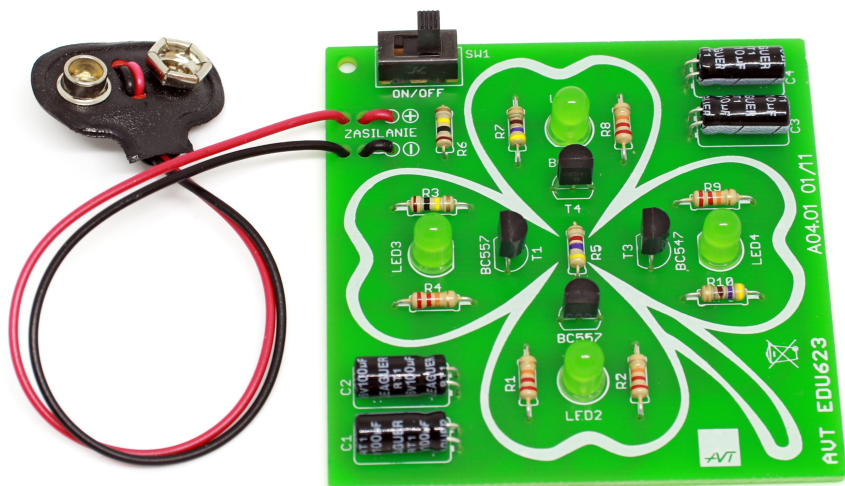


AVT EDU623

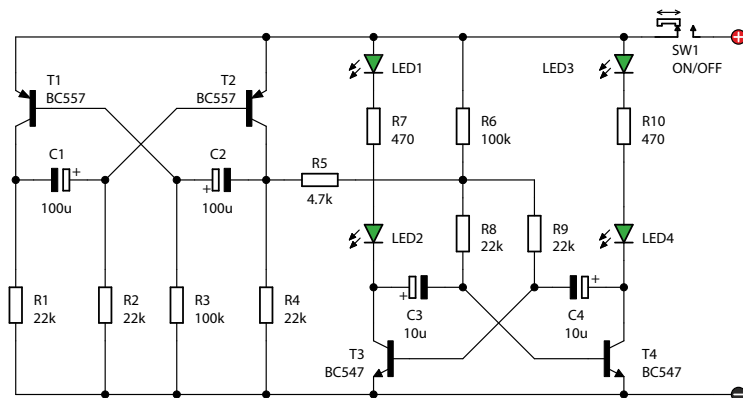


Nie od dziś wiadomo, że czterolistna koniczyna jest symbolem szczęścia. Nasza też może nim być! Ten niezwykle urokliwy i prosty w montażu kit będzie cieszył oko dzięki dwóm parom diod LED, które migają w zmiennym rytmie.

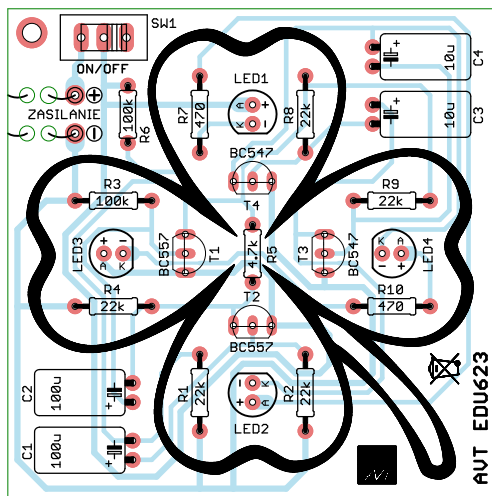
Może nasza propozycja nie zmieści się do przeciętnego portfela, ale gwarantujemy, że przyniesie ogrom szczęścia i satysfakcji z samodzielnego montażu. Bo przecież kto nie lubi rozwijać swoich umiejętności w ciekawy sposób!

Właściwości

- 4 diody LED wysokiej jasności (pure green)
- automatyczna regulacja częstotliwości błysków
- napięcie zasilania: 9VDC [6F22] - zestaw nie zawiera baterii
- mały pobór prądu (ok. 9mA dla zasilania 9V)
- wymiary płytki 65×65 mm



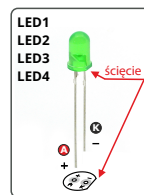
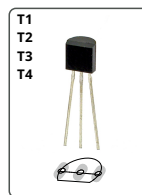
Rys. 1. Schemat ideowy



Rys. 2 Rozmieszczenie elementów na płytce drukowanej

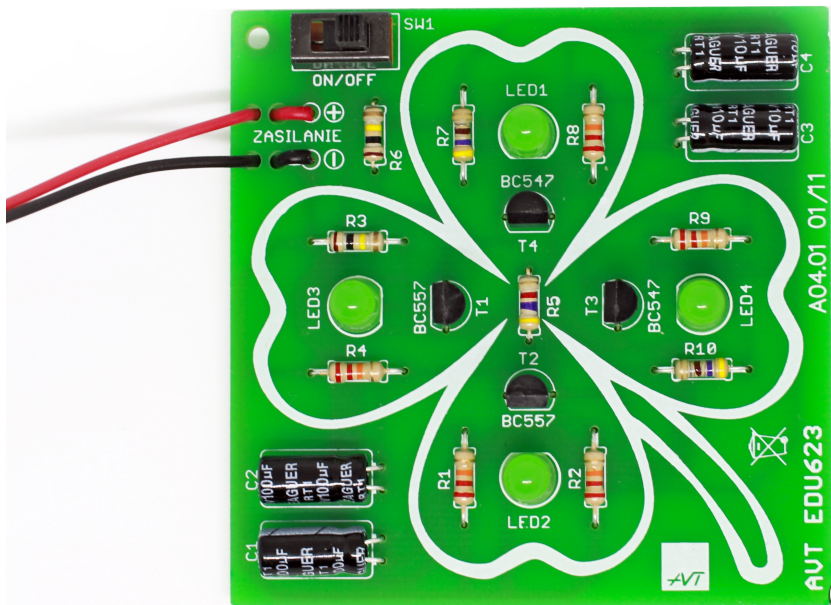
Zalecana kolejność montażu:

- R1, R2, R4, R8, R9 :22k Ω (czerwony-czerwony-pomarańczowy-żółty)
 R3, R6:100k Ω (brązowy-czarny-pomarańczowy-żółty)
 R5:4,7k Ω (żółty-fioletowy-czerwony-żółty)
 R7, R10:.....470 Ω (żółty-fioletowy-brązowy-żółty)
 C1, C2:100uF !
 C3, C4:10uF !
 T1, T2:.....BC557 lub BC558 !
 T3, T4:.....BC547 lub BC548 !
 LED1-LED4:dioda LED 3mm zielona !
 SW1:.....włącznik
 złączka do baterii czerwony , czarny \ominus

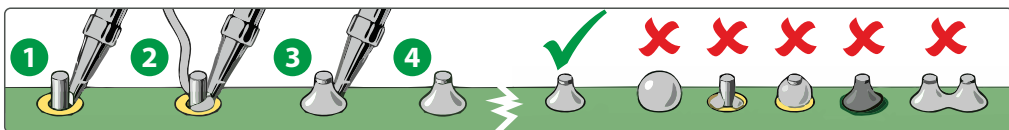


Montaż rozpocznij od wlotowania w płytkę elementów w kolejności gabarytowo od najmniejszej do największej. Montując elementy oznaczone wykrzyknikiem zwróć uwagę na ich biegunowość.

Pomocne mogą okazać się ramki z rysunkami wyprowadzeń i symbolami tych elementów na płytce drukowanej oraz fotografie zmontowanego zestawu.



Wskazówki montażowe



- 1 Grotem rozgrzanej lutownicy dotknij nóżkę/końcówkę elementu tuż przy polu lutowniczym
- 2 Następnie przyłóż "cyne"/spoiwo
- 3 Po uformowaniu się stożka odejmij "cyne", a następnie lutownicę
- 4 Cały proces powinien trwać 2-3sekundy

Warunkiem powstania poprawnego lutu jest czystość łączonych powierzchni, obecność topnika w spoiwie, odpowiednio wysoka temperatura (320-360°C) oraz właściwa ilość spoiwa.

Zbyt duża ilość spoiwa spowoduje powstanie kulki lub złączenie się dwóch sąsiednich punktów lutowniczych.

Zbyt niska temperatura lub ilość spoiwa, a także zanieczyszczenia mogą doprowadzić do "zimnych lutów" tzn. spoiwo i zawarty w niej topnik nie zwilży łączonych powierzchni i powstanie nietrwały lut, który z czasem się utleni, wystąpi przerwa i urządzenie przestanie działać.

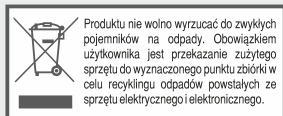


AVT SPV Sp. z o.o.

ul. Leszczynowa 11
03-197 Warszawa
kity@avt.pl

Wsparcie:

servis@avt.pl



AVT SPV zastrzega sobie prawo do wprowadzania zmian bez uprzedniego powiadomienia.

Montaż i podłączenie urządzenia niezgodny z instrukcją, samowolna zmiana części składowych oraz jakiegokolwiek przeróbki konstrukcyjne mogą spowodować uszkodzenie urządzenia oraz narażać na szkodę osoby z niego korzystające. W takim przypadku producent i jego autorzyowani przedstawiciele nie ponosi odpowiedzialności za jakiegokolwiek szkody powstałe bezpośrednio lub pośrednio w wyniku użycia lub nieprawidłowego działania produktu.

Zestawy do samodzielnego montażu są przeznaczone wyłącznie do celów edukacyjnych i demonstracyjnych. Nie są przeznaczone do użytku w zastosowaniach komercyjnych. Jeśli są one używane w takich zastosowaniach, nabywca przyjmuje całą odpowiedzialność za zapewnienie zgodności ze wszystkimi przepisami.

Notes

