

Firma **ARMA** funkcjonująca na rynku od kilkunastu lat stworzyła dla Państwa polski system profili aluminiowych i systemy ich połączeń. Prezentowany system jest kompatybilny z innymi dostępnymi w Polsce. Wykorzystywany może być do nowoczesnej budowy maszyn, do osłon maszyn, do zabudów biurowych i specjalnych. Możecie Państwo zastosować modułowy system profili aluminiowych **ARMA** w przemyśle i reklamie, do budowy różnorodnych konstrukcji, stanowisk montażowych, przenośników, linii produkcyjnych w wielu różnych branżach przemysłu: motoryzacyjnego, budowlanego, chemicznego, spożywczego, elektronicznego, farmaceutycznego, meblarskiego. Zaproponowane przez nas łączniki umożliwiają szybki i łatwy montaż profili.

System **ARMA** pozwala na opracowanie, przygotowanie i wykonanie optymalnych dla Państwa rozwiązań konstrukcyjnych i technologicznych.

Prezentujemy kolejny katalog, który systematycznie będzie rozszerzany. Serdecznie zapraszamy do korzystania z treści w nim zawartych i do stałej współpracy.

Zapraszamy także do odwiedzenia naszej strony internetowej:
www.arma.info.pl oraz prosimy o kontakt telefoniczny: **+48 42 645 77 81** lub e-mail:
biuro@arma.info.pl

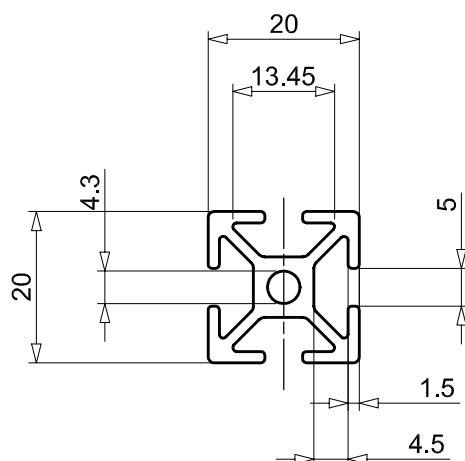
Oznaczenia w katalogu

M4, M5, M6, M8 - rozmiar gwintu

[5], [8], [10] - szerokość rowka w profilu

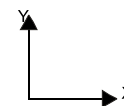
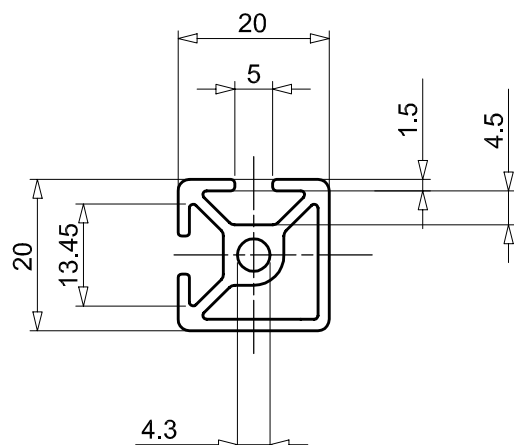
L - długość

D - średnica

Profil 20x20 [5]

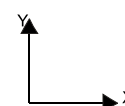
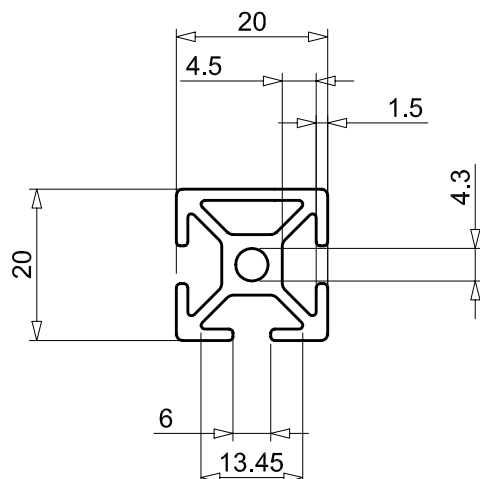
Kod do zamówienia	
AR3001	L=6100 mm

Moment bezwładności	Jx	0,680	cm ⁴
	Jy	0,680	cm ⁴
Moment wytrzymałości	Wx	0,680	cm ³
	Wy	0,680	cm ³
Waga		0,459	kg/m

**Profil 20x20 2S [5]**

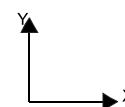
Kod do zamówienia	
AR3002	L=6100 mm

Moment bezwładności	Jx	0,680	cm ⁴
	Jy	0,680	cm ⁴
Moment wytrzymałości	Wx	0,680	cm ³
	Wy	0,680	cm ³
Waga		0,459	kg/m

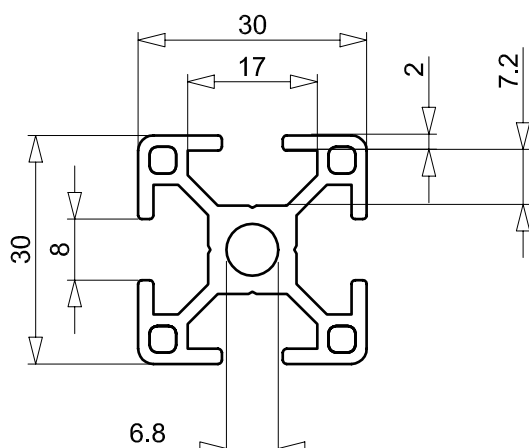
**Profil 20x20 3S [5]**

Kod do zamówienia	
AR3003	L=6100 mm

Moment bezwładności	Jx	0,64	cm ⁴
	Jy	0,71	cm ⁴
Moment wytrzymałości	Wx	0,64	cm ³
	Wy	0,68	cm ³
Waga		0,481	kg/m

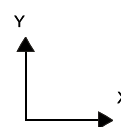


Profil 30x30 [8]

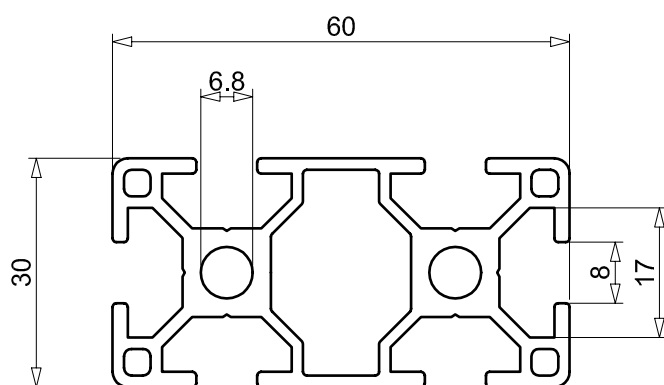


Kod do zamówienia			
AR3004	L=6100 mm		

Moment bezwładności	Jx	2,85	cm ⁴
	Jy	2,85	cm ⁴
Moment wytrzymałości	Wx	1,9	cm ³
	Wy	1,9	cm ³
Waga	0,872	kg/m	

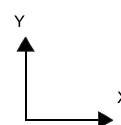


Profil 30x60 [8]

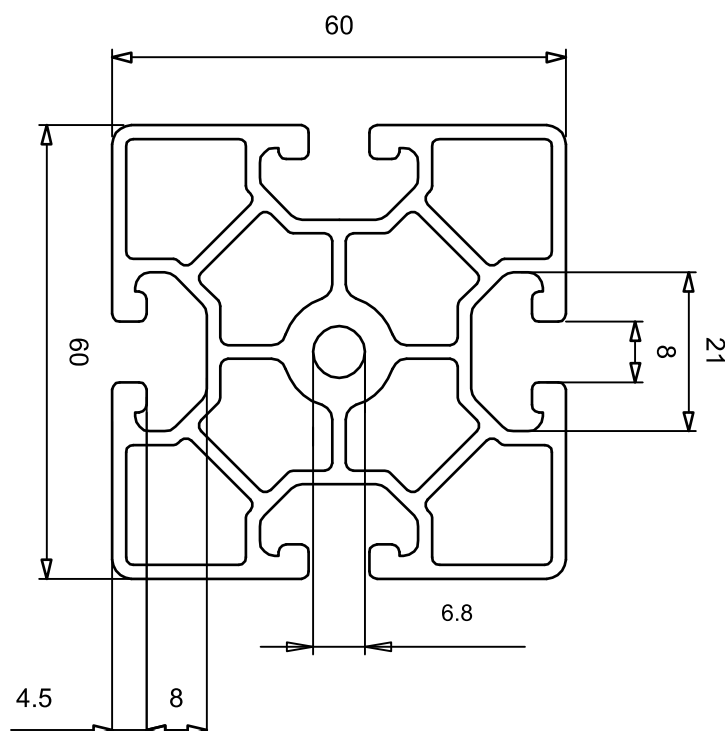


Kod do zamówienia			
AR3005	L=6100 mm		

Moment bezwładności	Jx	4,994	cm ⁴
	Jy	20,149	cm ⁴
Moment wytrzymałości	Wx	3,329	cm ³
	Wy	6,716	cm ³
Waga	1,490	kg/m	

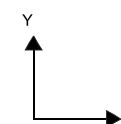


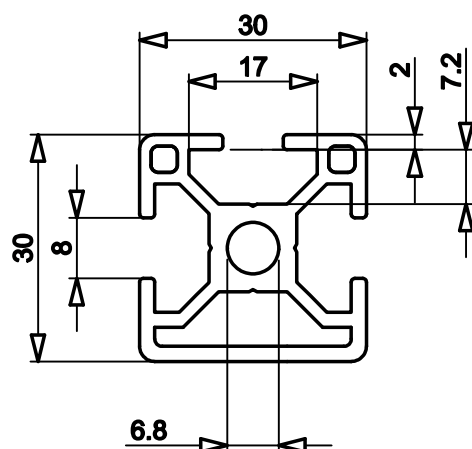
Profil 60x60 [8]



Kod do zamówienia			
AR3006	L=6100 mm		

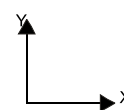
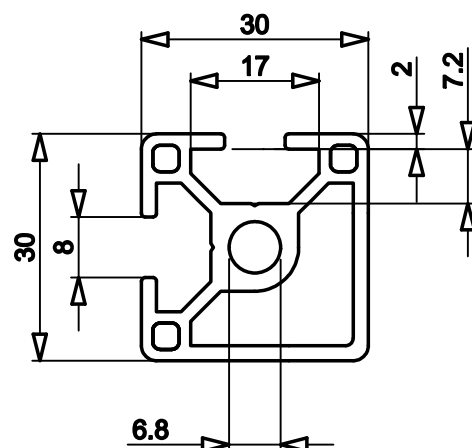
Moment bezwładności	Jx	35,400	cm ⁴
	Jy	35,400	cm ⁴
Moment wytrzymałości	Wx	11,800	cm ³
	Wy	11,800	cm ³
Waga	2,856	kg/m	



Profil 30x30 3S [8]

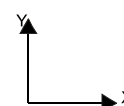
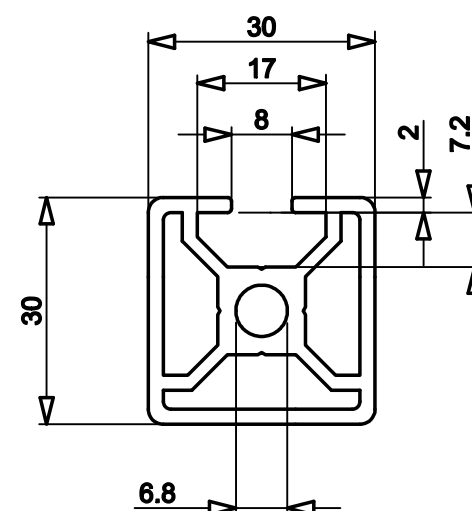
Kod do zamówienia	
AR3503	L=6100 mm

Moment bezwładności	Jx	2,928	cm ⁴
	Jy	2,741	cm ⁴
Moment wytrzymałości	Wx	1,942	cm ³
	Wy	1,827	cm ³
Waga	0,867	kg/m	

**Profil 30x30 2S [8]**

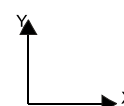
Kod do zamówienia	
AR3504	L=6100 mm

Moment bezwładności	Jx	2,883	cm ⁴
	Jy	2,882	cm ⁴
Moment wytrzymałości	Wx	1,904	cm ³
	Wy	1,902	cm ³
Waga	0,853	kg/m	

**Profil 30x30 1S [8]**

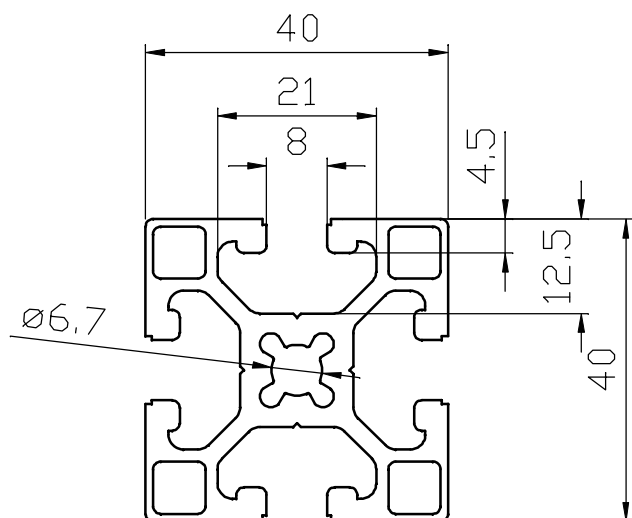
Kod do zamówienia	
AR3505	L=6100 mm

Moment bezwładności	Jx	2,811	cm ⁴
	Jy	3,050	cm ⁴
Moment wytrzymałości	Wx	1,823	cm ³
	Wy	2,033	cm ³
Waga	0,851	kg/m	

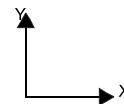


Profil 40x40L [8]

Kod do zamówienia	
AR3528	L=6100 mm

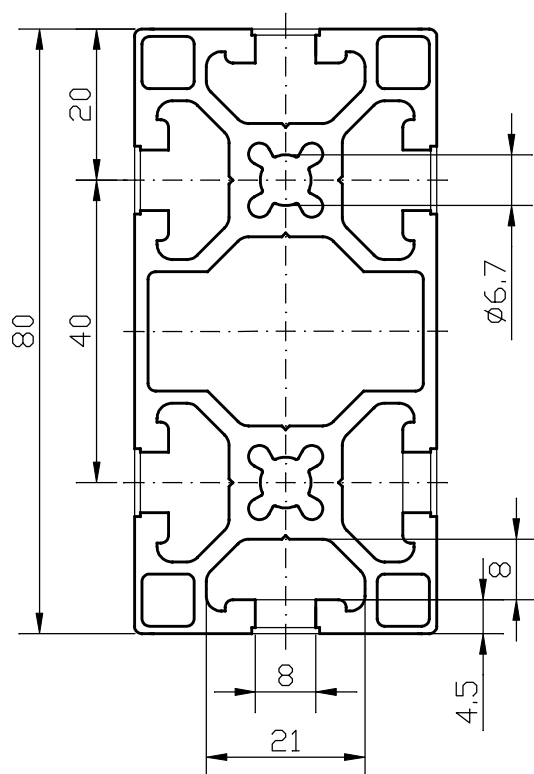


Moment bezwładności	Jx	8,732	cm ⁴
	Jy	8,732	cm ⁴
Moment wytrzymałości	Wx	4,366	cm ³
	Wy	4,366	cm ³
Waga		1,595	kg/m

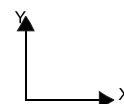


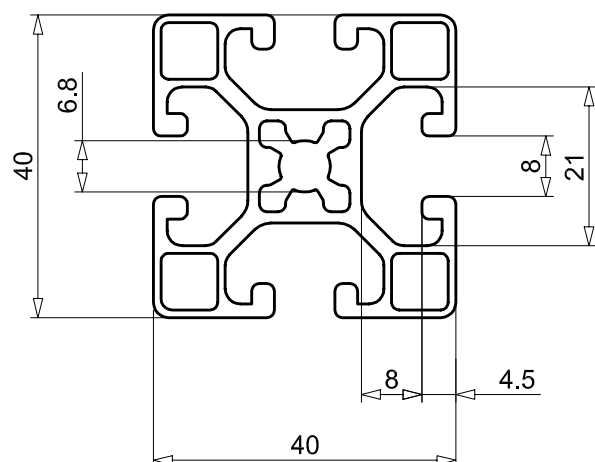
Profil 40x80L [8]

Kod do zamówienia	
AR3542	L=6100 mm



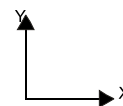
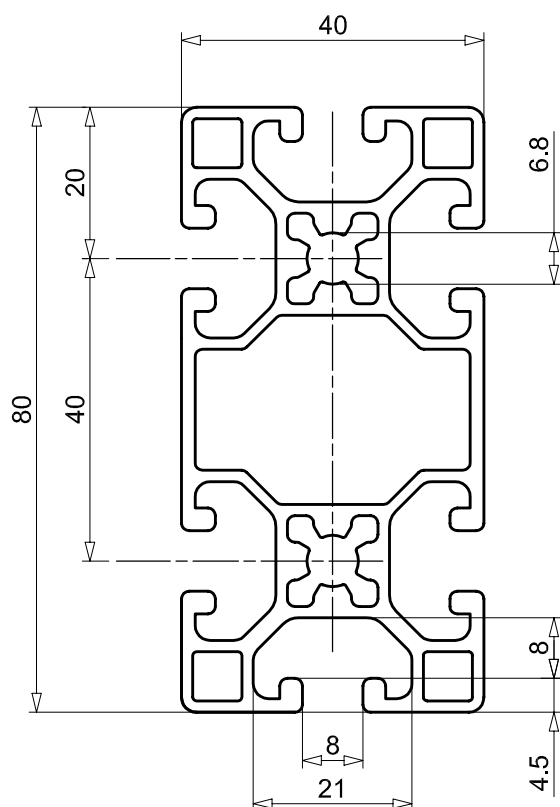
Moment bezwładności	Jx	71,124	cm ⁴
	Jy	17,230	cm ⁴
Moment wytrzymałości	Wx	17,541	cm ³
	Wy	8,179	cm ³
Waga		2,775	kg/m



Profil 40x40 XL [8]

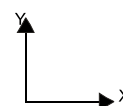
Kod do zamówienia	
AR3008	L=6100 mm

Moment bezwładności	Jx	7,132	cm ⁴
	Jy	7,132	cm ⁴
Moment wytrzymałości	Wx	3,564	cm ³
	Wy	3,564	cm ³
Waga		1,318	kg/m

**Profil 40x80 XL [8]**

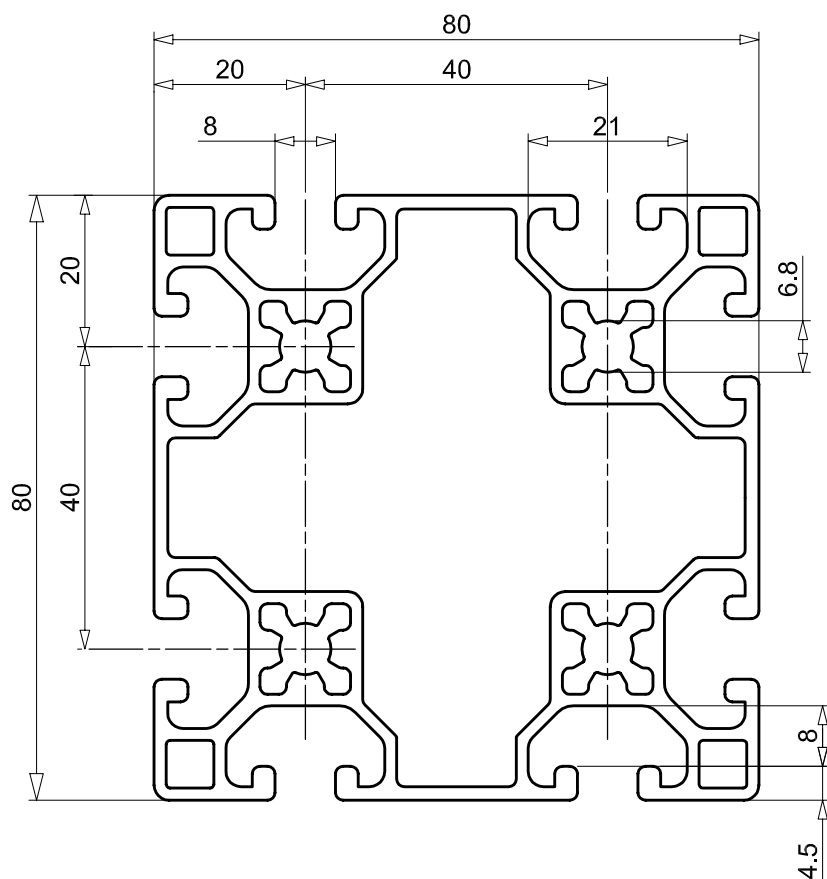
Kod do zamówienia	
AR3009	L=6100 mm

Moment bezwładności	Jx	15,151	cm ⁴
	Jy	59,684	cm ⁴
Moment wytrzymałości	Wx	7,576	cm ³
	Wy	14,921	cm ³
Waga		2,432	kg/m

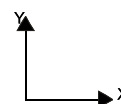
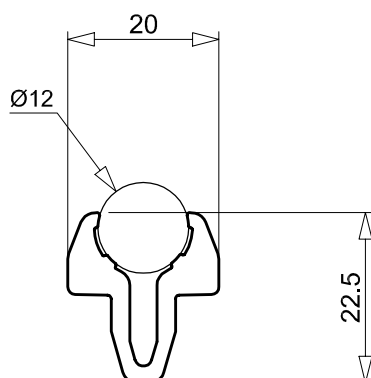


Profil 80x80 XL [8]

Kod do zamówienia	
AR3010	L=6100 mm

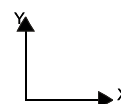


Moment bezwładności	Jx	103,553	cm ⁴
	Jy	103,553	cm ⁴
Moment wytrzymałości	Wx	25,888	cm ³
	Wy	25,888	cm ³
Waga	3,846	kg/m	

**Profil do przewodnic D12 [8]**

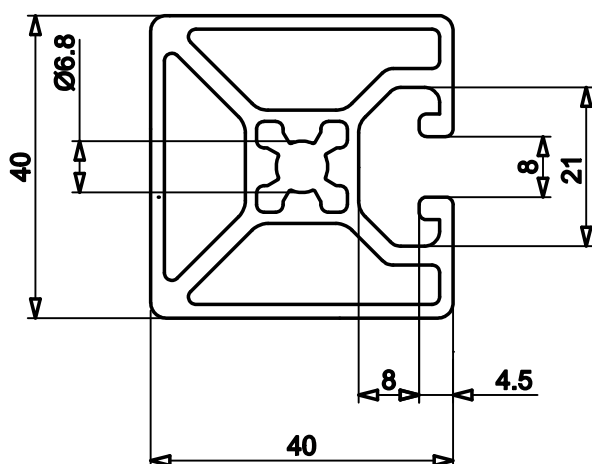
Kod do zamówienia	
AR3027	L=6100 mm

Moment bezwładności	Jx	0,479	cm ⁴
	Jy	0,548	cm ⁴
Moment wytrzymałości	Wx	0,390	cm ³
	Wy	0,547	cm ³
Waga	0,432	kg/m	



Profil 40x40XL 1S [8]

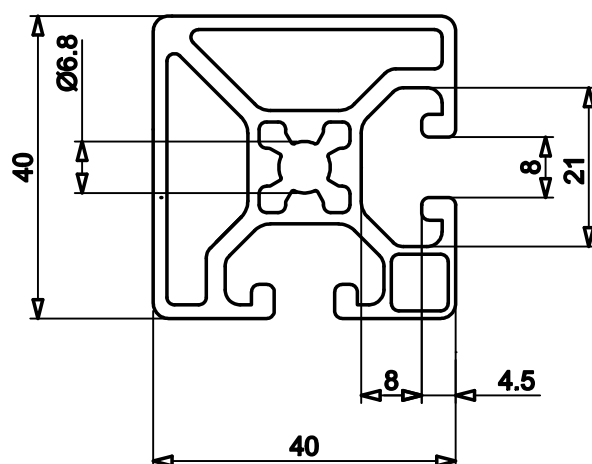
Kod do zamówienia	
AR3510	L=6100 mm



Moment bezwładności	Jx	7,601	cm ⁴
	Jy	7,841	cm ⁴
Moment wytrzymałości	Wx	3,800	cm ³
	Wy	3,881	cm ³
Waga	1,283	kg/m	

Profil 40x40XL 2S [8]

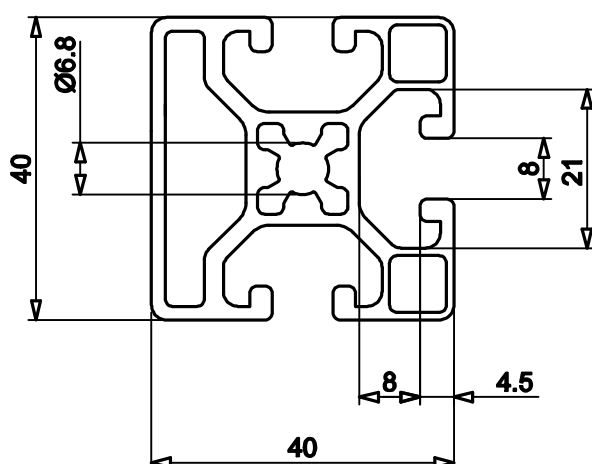
Kod do zamówienia	
AR3511	L=6100 mm



Moment bezwładności	Jx	7,852	cm ⁴
	Jy	7,855	cm ⁴
Moment wytrzymałości	Wx	3,849	cm ³
	Wy	3,862	cm ³
Waga	1,326	kg/m	

Profil 40x40XL 3S [8]

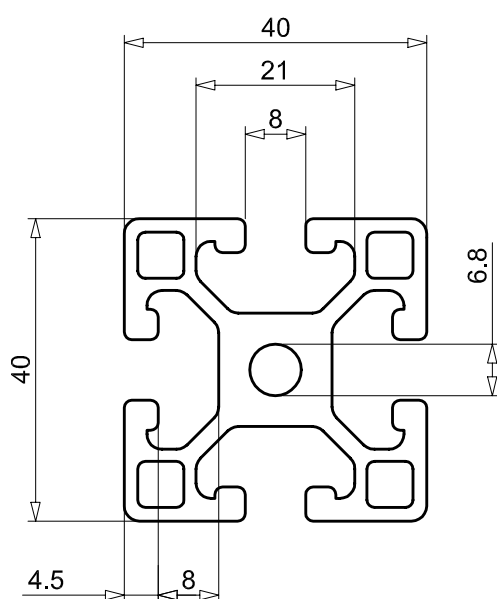
Kod do zamówienia	
AR3512	L=6100 mm



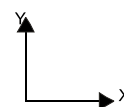
Moment bezwładności	Jx	8,096	cm ⁴
	Jy	7,795	cm ⁴
Moment wytrzymałości	Wx	4,048	cm ³
	Wy	3,736	cm ³
Waga	1,369	kg/m	

Profil 40x40 L [8]

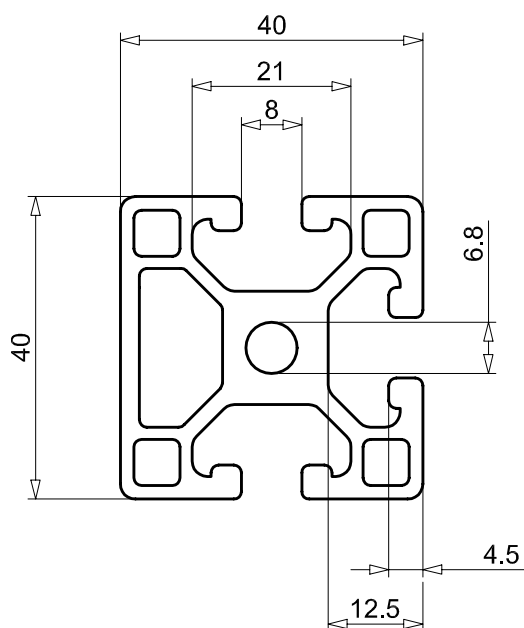
Kod do zamówienia	
AR3011	L=6100 mm



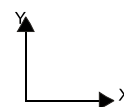
Moment bezwładności	Jx	9,913	cm ⁴
	Jy	9,913	cm ⁴
Moment wytrzymałości	Wx	4,957	cm ³
	Wy	4,957	cm ³
Waga	1,790		kg/m

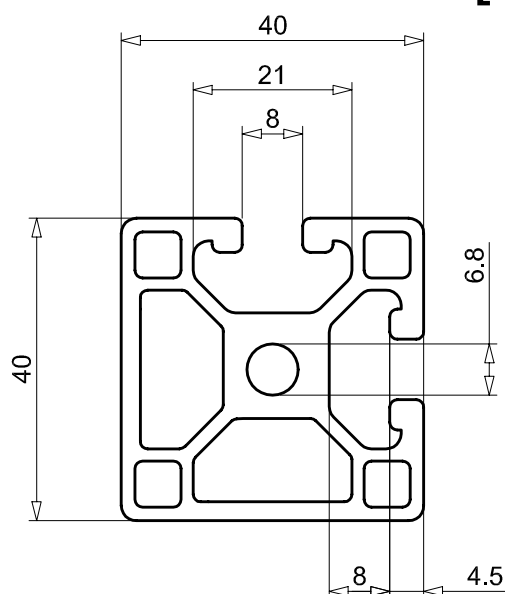
**Profil 40x40 L 3S [8]**

Kod do zamówienia	
AR3012	L=6100 mm



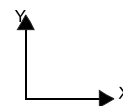
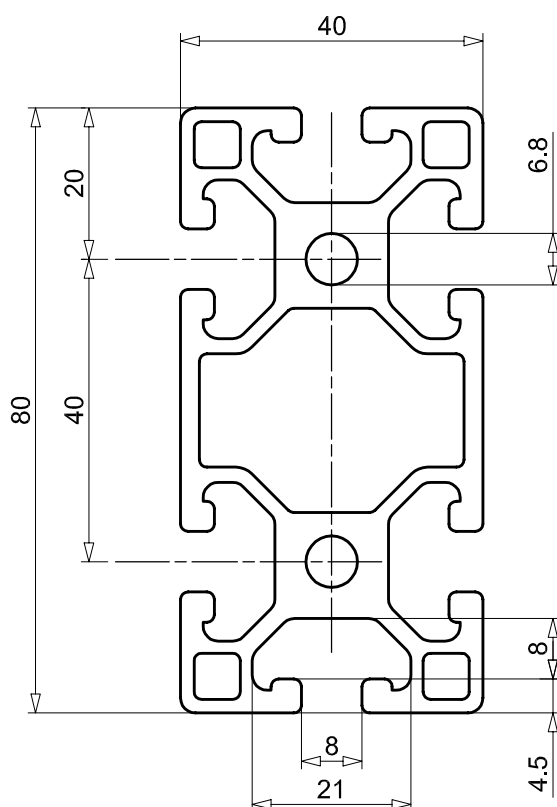
Moment bezwładności	Jx	9,786	cm ⁴
	Jy	10,0005	cm ⁴
Moment wytrzymałości	Wx	4,888	cm ³
	Wy	4,979	cm ³
Waga	1,749		kg/m



Profil 40x40 L 2S [8]

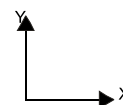
Kod do zamówienia	
AR3013	L=6100 mm

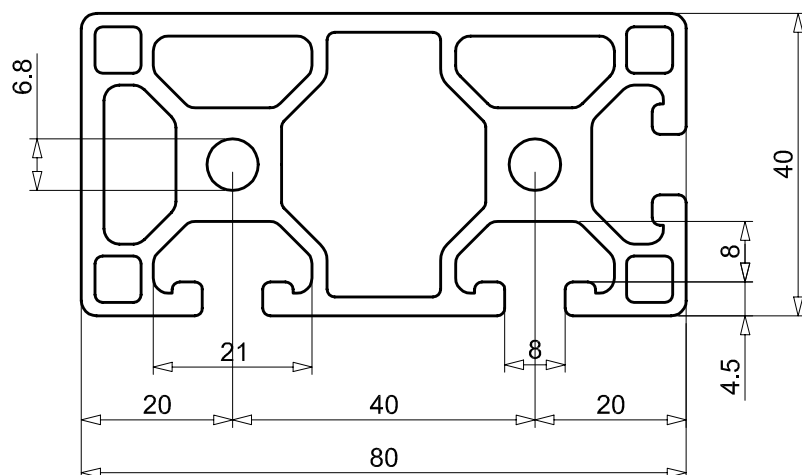
Moment bezwładności	Jx	9,878	cm ⁴
	Jy	9,878	cm ⁴
Moment wytrzymałości	Wx	4,921	cm ³
	Wy	4,921	cm ³
Waga		1,709	kg/m

**Profil 40x80 L [8]**

Kod do zamówienia	
AR3015	L=6100 mm

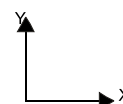
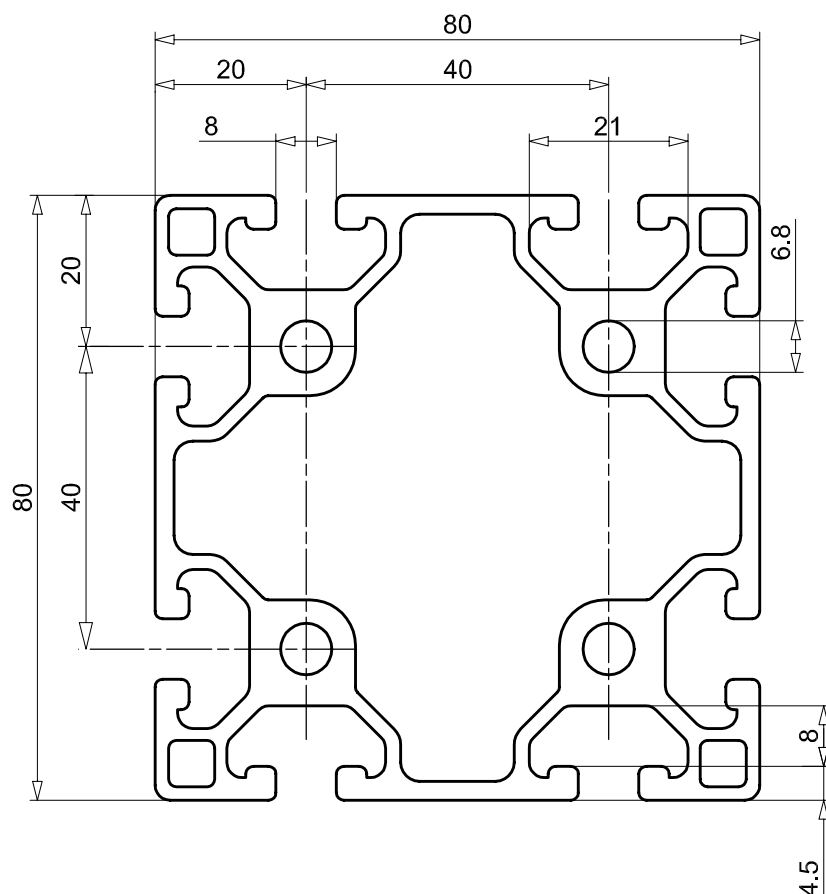
Moment bezwładności	Jx	72,237	cm ⁴
	Jy	18,458	cm ⁴
Moment wytrzymałości	Wx	18,059	cm ³
	Wy	9,229	cm ³
Waga		3,032	kg/m



Profil 40x80 L 3S [8]

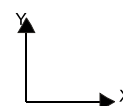
Kod do zamówienia	
AR3016	L=6100 mm

Moment bezwładności	Jx	19,493	cm ⁴
	Jy	75,379	cm ⁴
Moment wytrzymałości	Wx	9,525	cm ³
	Wy	18,630	cm ³
Waga	3,140	kg/m	

**Profil 80x80 L [8]**

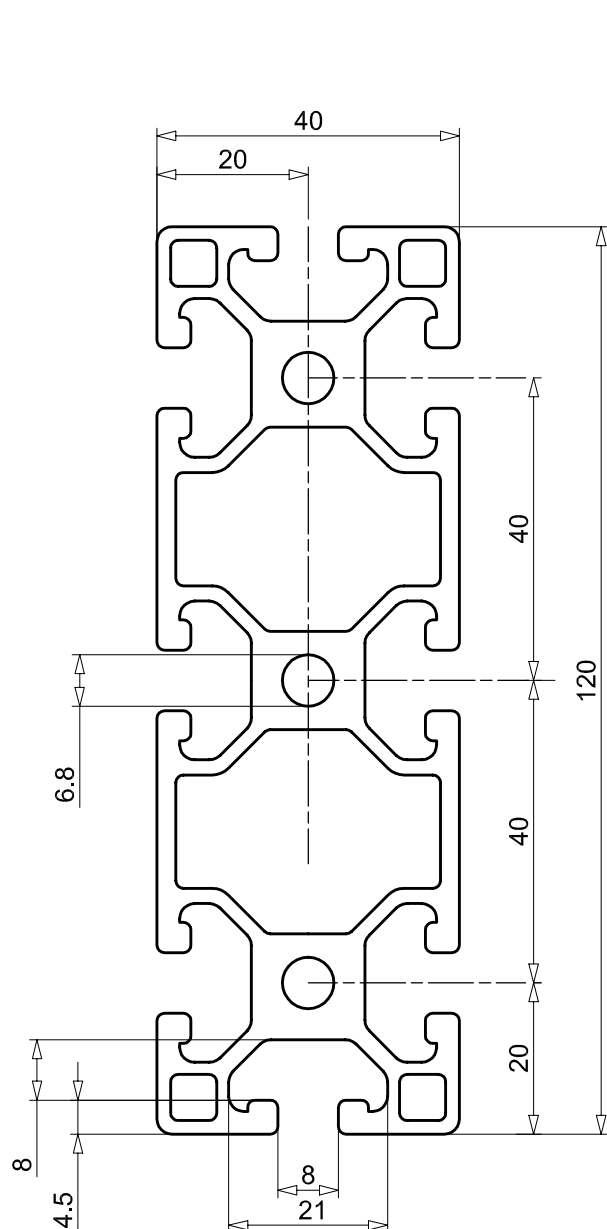
Kod do zamówienia	
AR3017	L=6100 mm

Moment bezwładności	Jx	124,759	cm ⁴
	Jy	124,759	cm ⁴
Moment wytrzymałości	Wx	31,190	cm ³
	Wy	31,190	cm ³
Waga	4,574	kg/m	

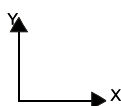


Profil 40x120 L [8]

Kod do zamówienia	
AR3018	L=6100 mm

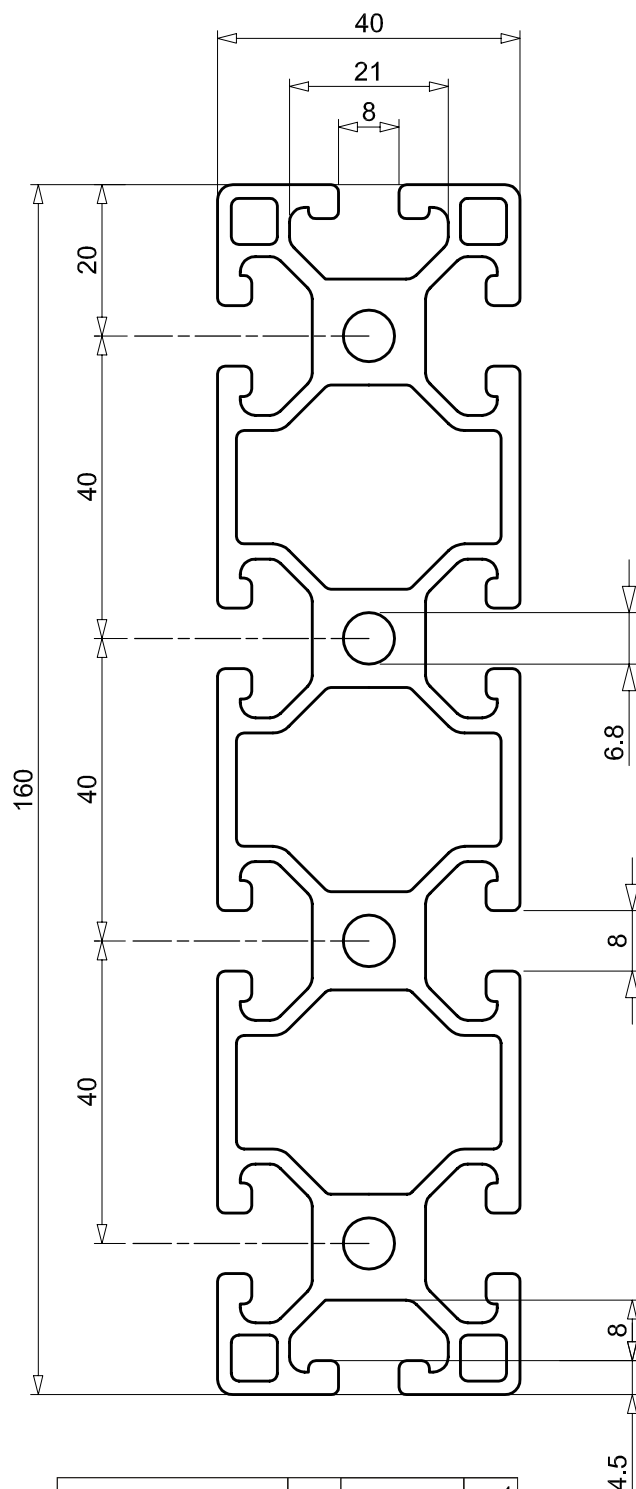


Moment bezwładności	Jx	27,002	cm ⁴
	Jy	224,416	cm ⁴
Moment wytrzymałości	Wx	13,501	cm ³
	Wy	37,403	cm ³
Waga		4,277	kg/m

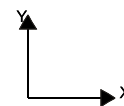


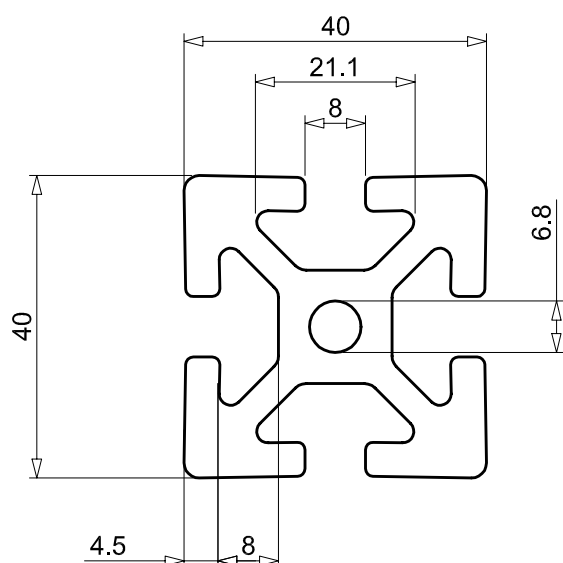
Profil 40x160 L [8]

Kod do zamówienia	
AR3019	L=6100 mm



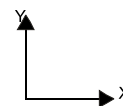
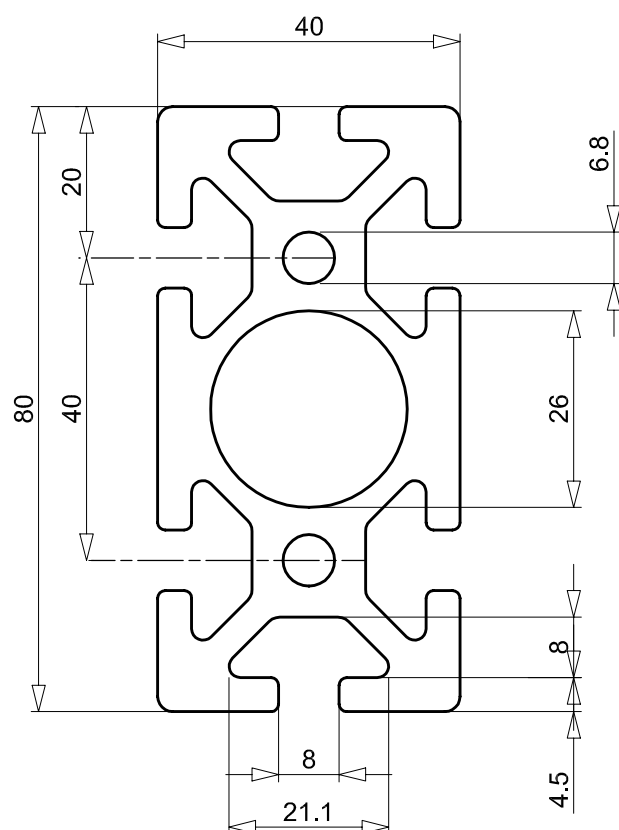
Moment bezwładności	Jx	503,196	cm ⁴
	Jy	35,546	cm ⁴
Moment wytrzymałości	Wx	62,899	cm ³
	Wy	17,722	cm ³
Waga		5,516	kg/m



Profil 40x40 H [8]

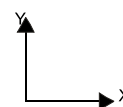
Kod do zamówienia	
AR3020	L=6100 mm

Moment bezwładności	Jx	14,002	cm ⁴
	Jy	14,002	cm ⁴
Moment wytrzymałości	Wx	7,001	cm ³
	Wy	7,001	cm ³
Waga		2,376	kg/m

**Profil 40x80 H [8]**

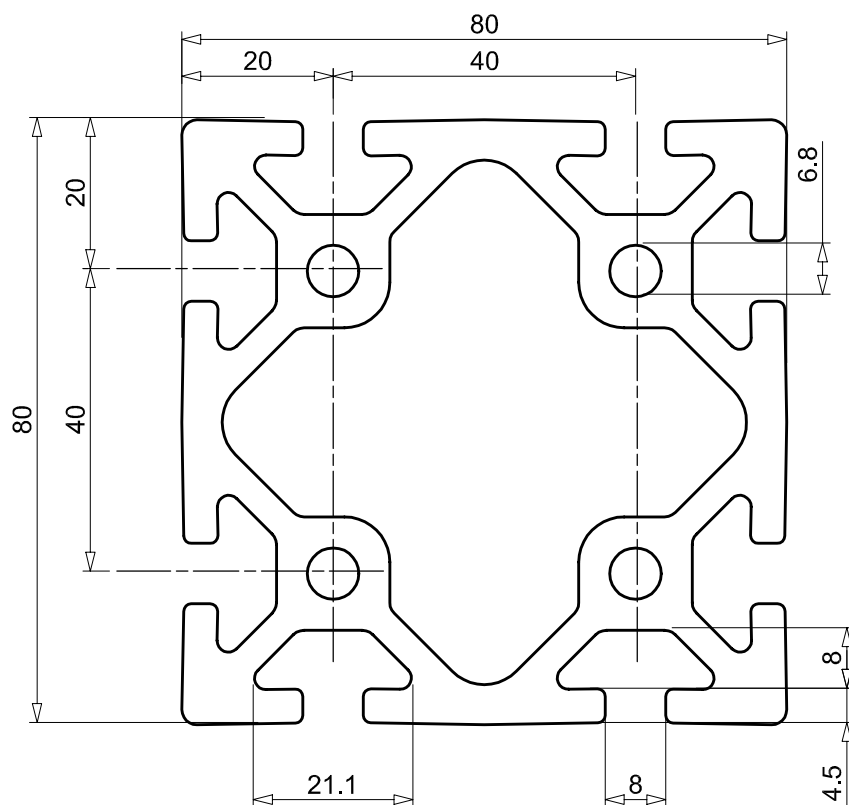
Kod do zamówienia	
AR3021	L=6100 mm

Moment bezwładności	Jx	98,387	cm ⁴
	Jy	26,926	cm ⁴
Moment wytrzymałości	Wx	24,597	cm ³
	Wy	23,463	cm ³
Waga		4,250	kg/m

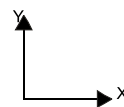


Profil 80x80 H [8]

Kod do zamówienia	
AR3022	L=6100 mm



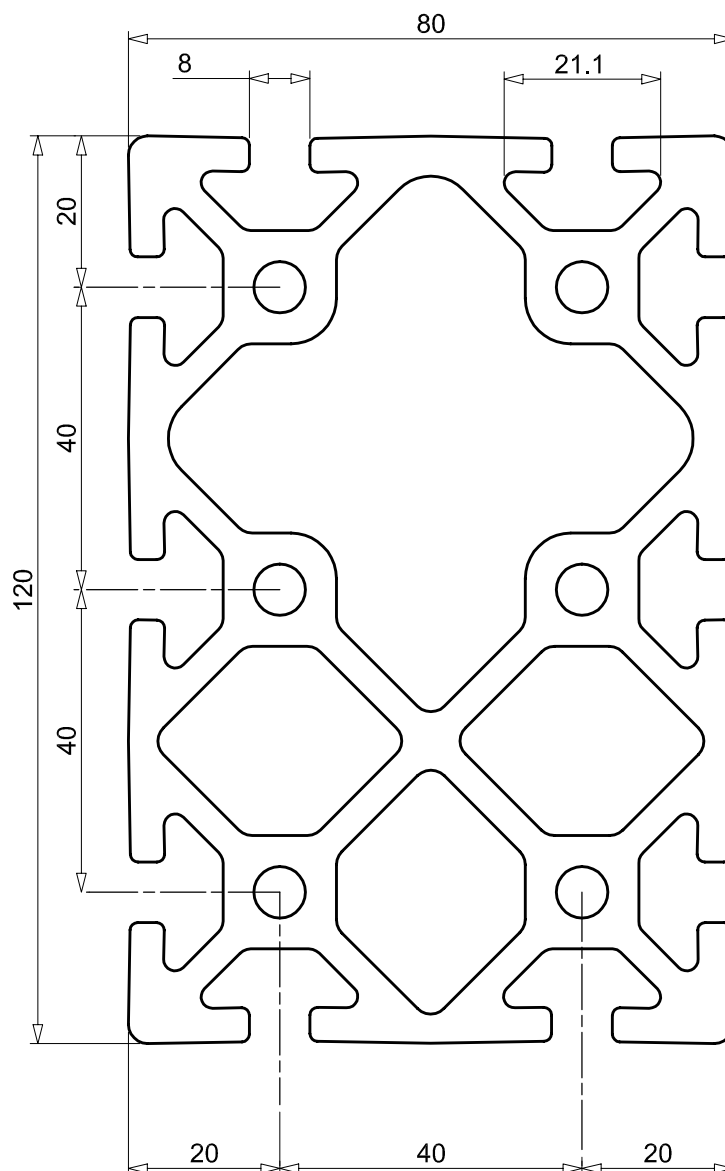
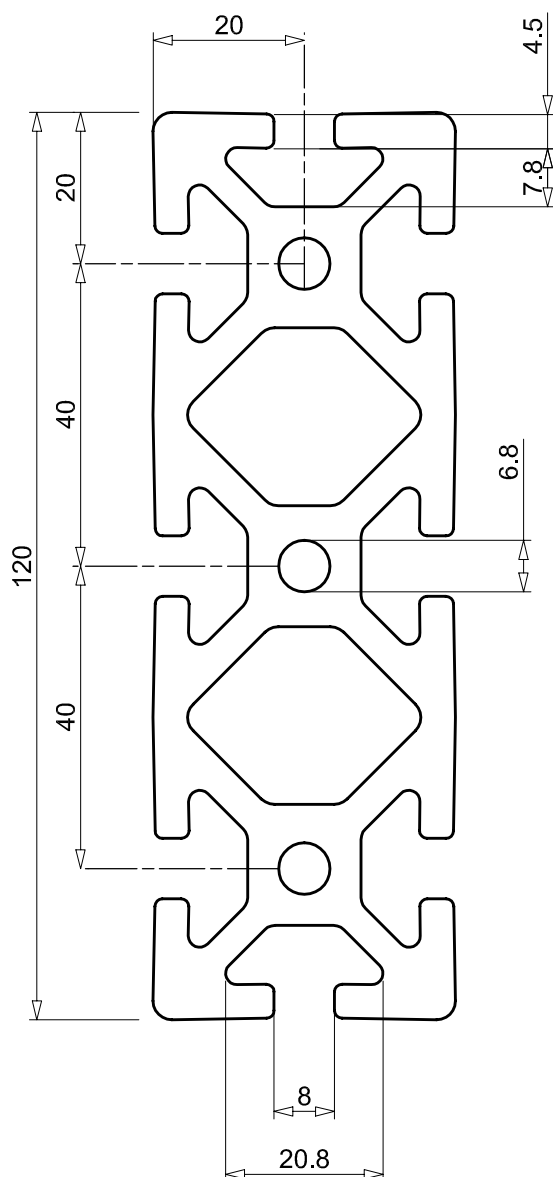
Moment bezwładności	Jx	175,88	cm ⁴
	Jy	175,88	cm ⁴
Moment wytrzymałości	Wx	43,92	cm ³
	Wy	43,92	cm ³
Waga	6,539	kg/m	



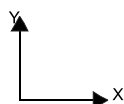
Profil 40x120 H [8] Profil 80x120 H [8]

Kod do zamówienia	
AR3023	L=6100 mm

Kod do zamówienia	
AR3024	L=6100 mm



Moment bezwładności	Jx	311,220	cm ⁴
	Jy	38,960	cm ⁴
Moment wytrzymałości	Wx	51,897	cm ³
	Wy	19,481	cm ³
Waga		6,032	kg/m

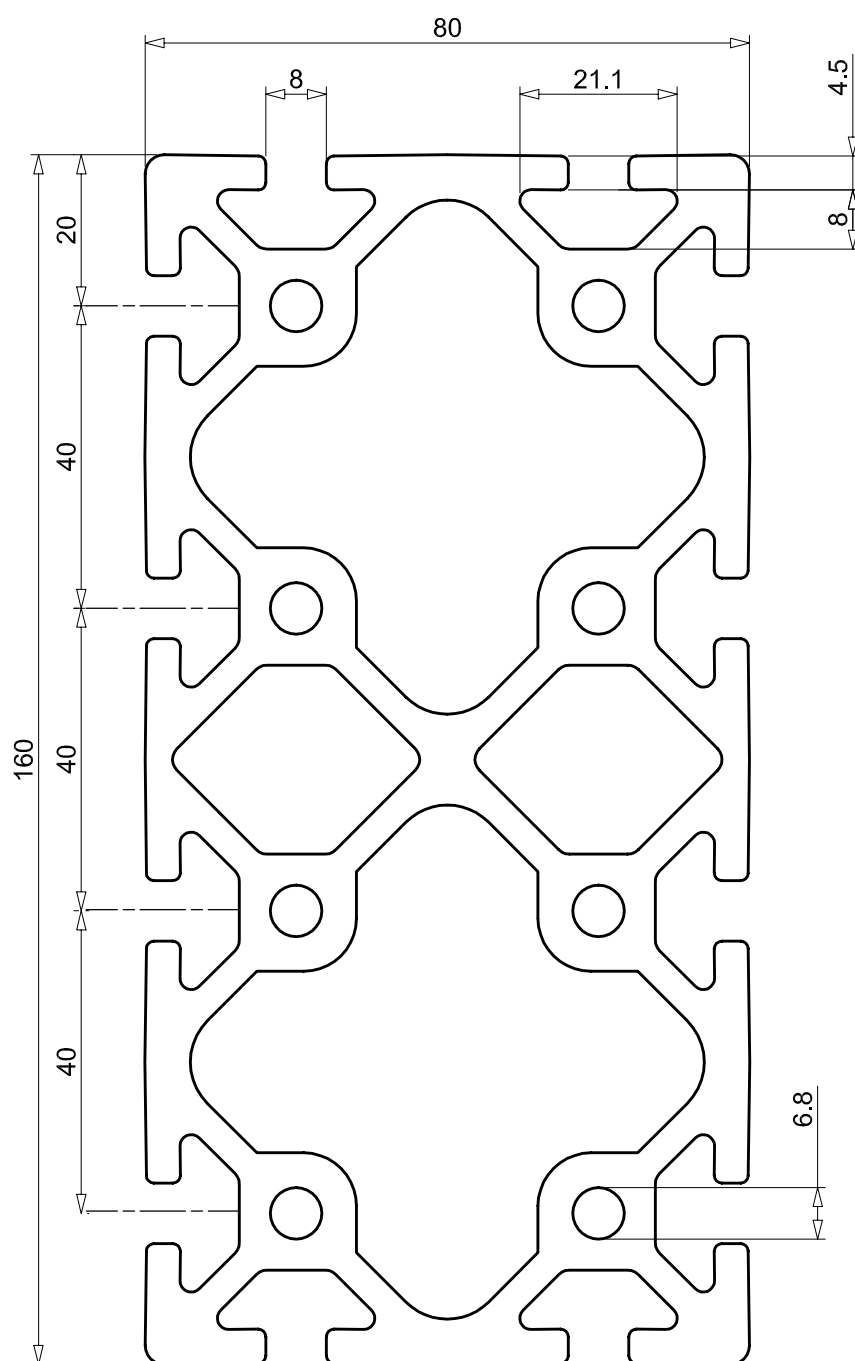


Moment bezwładności	Jx	529,588	cm ⁴
	Jy	253,727	cm ⁴
Moment wytrzymałości	Wx	85,922	cm ³
	Wy	63,417	cm ³
Waga		9,642	kg/m

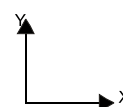


Profil 80x160 H [8]

Kod do zamówienia	
AR3025	L=6100 mm

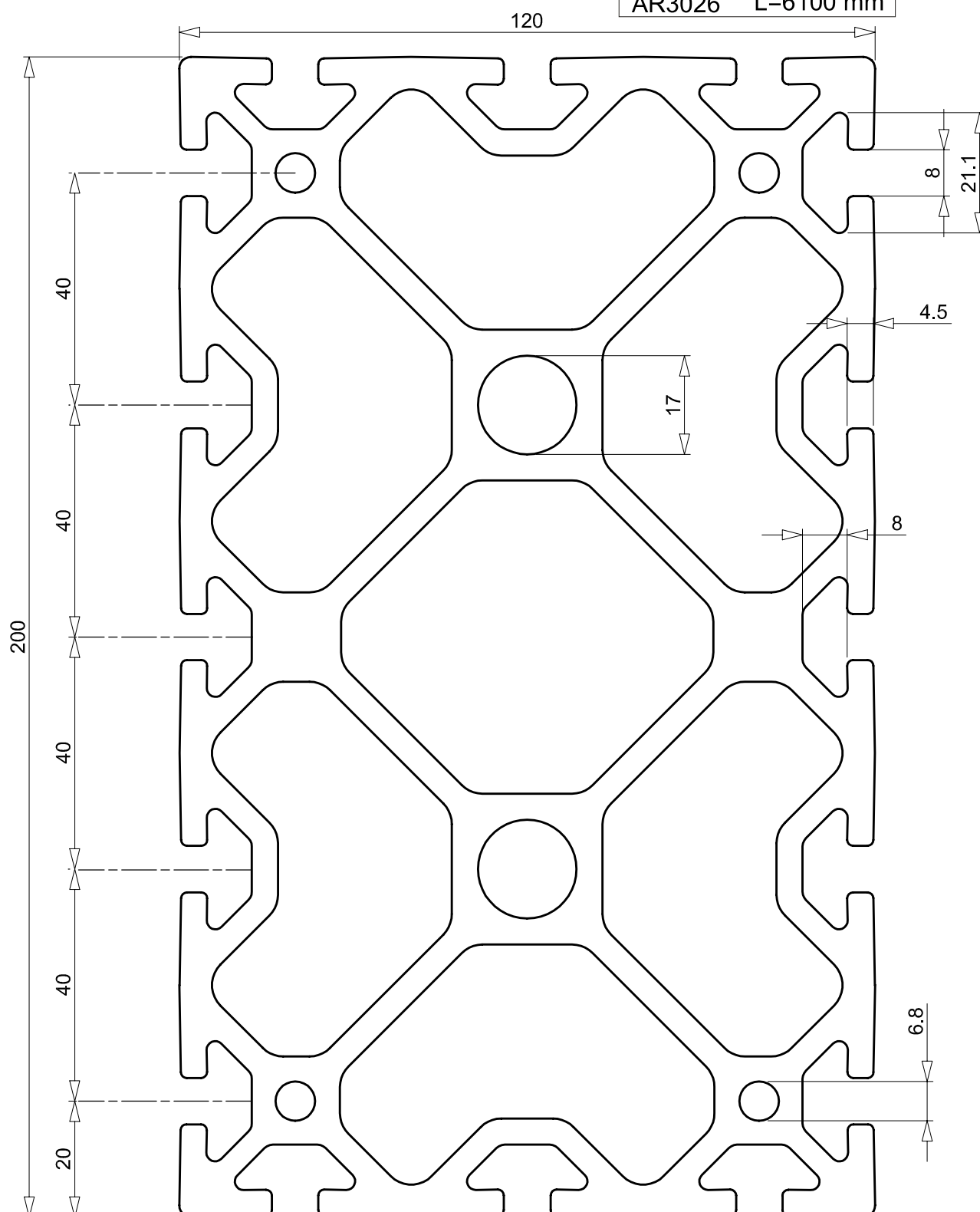


Moment bezwładności	Jx	1147,90	cm ⁴
	Jy	335,465	cm ⁴
Moment wytrzymałości	Wx	143,483	cm ³
	Wy	83,868	cm ³
Waga	12,29	kg/m	

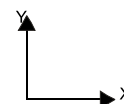


Profil 120x200 [8]

Kod do zamówienia	
AR3026	L=6100 mm

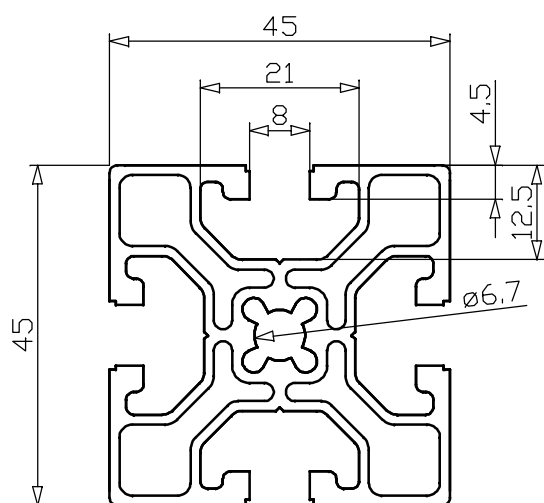


Moment bezwładności	Jx	3022,65	cm ⁴
	Jy	1208,72	cm ⁴
Moment wytrzymałości	Wx	302,264	cm ³
	Wy	201,453	cm ³
Waga	20,26	kg/m	

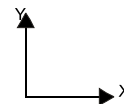


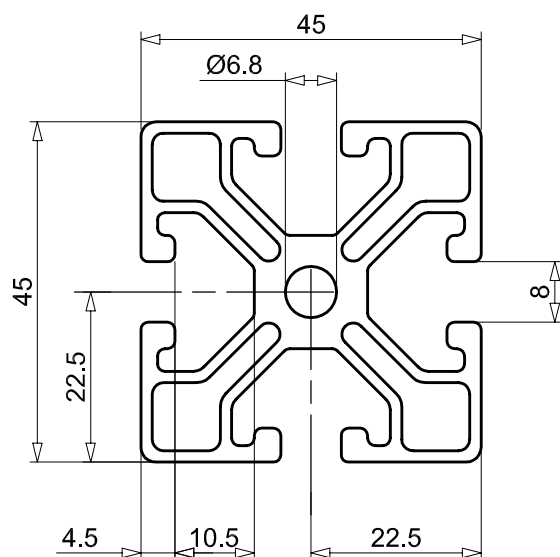
Profil 45x45 [8]

Kod do zamówienia	
AR3534	L=6100 mm



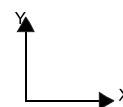
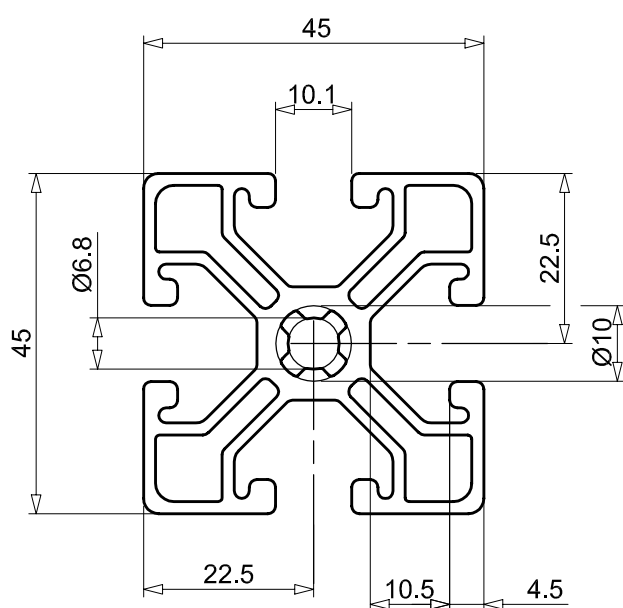
Moment bezwładności	Jx	11,581	cm ⁴
	Jy	11,581	cm ⁴
Moment wytrzymałości	Wx	5,147	cm ³
	Wy	5,147	cm ³
Waga		1,650	kg/m



Profil 45x45 [8]

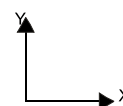
Kod do zamówienia	
AR3028	L=6100 mm

Moment bezwładności	Jx	12,40	cm ⁴
	Jy	12,40	cm ⁴
Moment wytrzymałości	Wx	5,511	cm ³
	Wy	5,511	cm ³
Waga	1,787	kg/m	

**Profil 45x45 [10]**

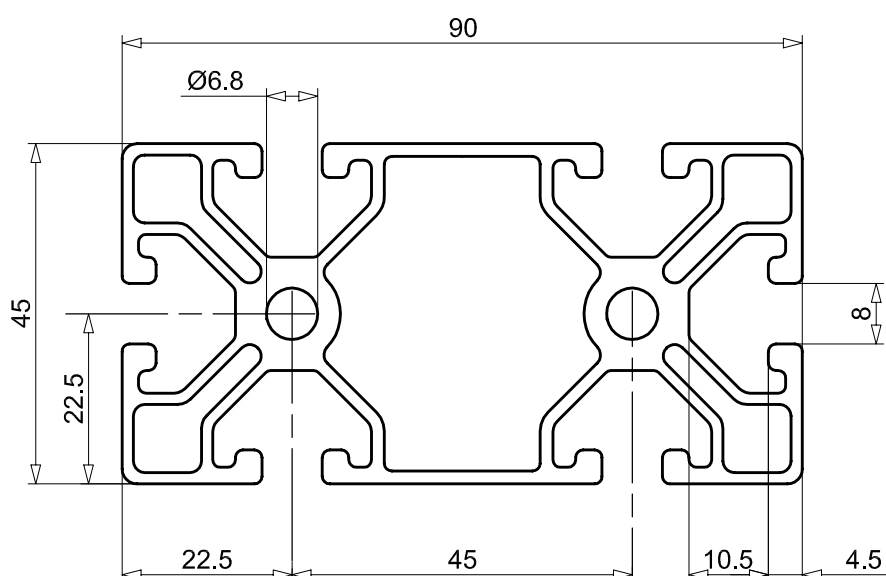
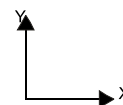
Kod do zamówienia	
AR3029	L=6100 mm

Moment bezwładności	Jx	12,328	cm ⁴
	Jy	12,328	cm ⁴
Moment wytrzymałości	Wx	5,479	cm ³
	Wy	5,479	cm ³
Waga	1,736	kg/m	



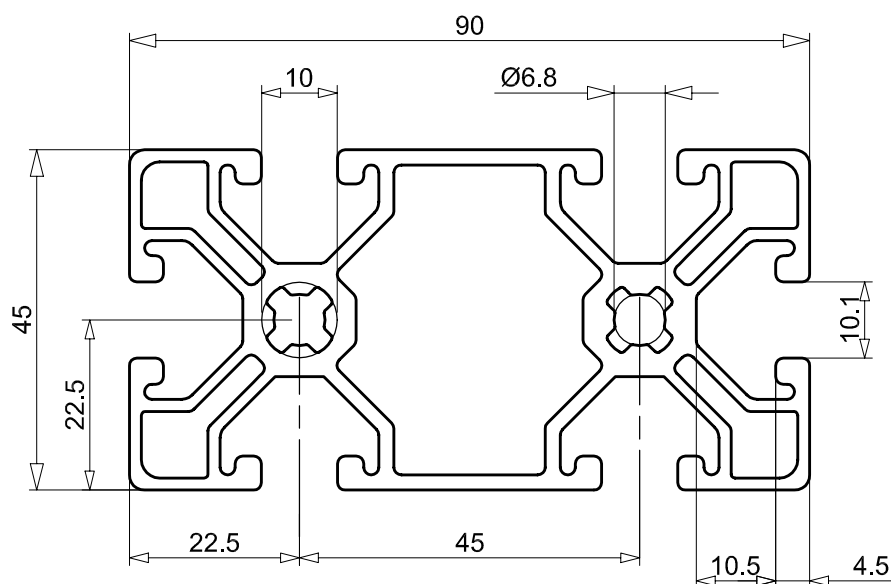
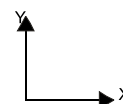
Kod do zamówienia
AR3030 L=6100 mm

Moment bezwładności	Jx	22,472	cm ⁴
	Jy	90,373	cm ⁴
Moment wytrzymałości	Wx	9,988	cm ³
	Wy	20,083	cm ³
Waga	2,878		kg/m



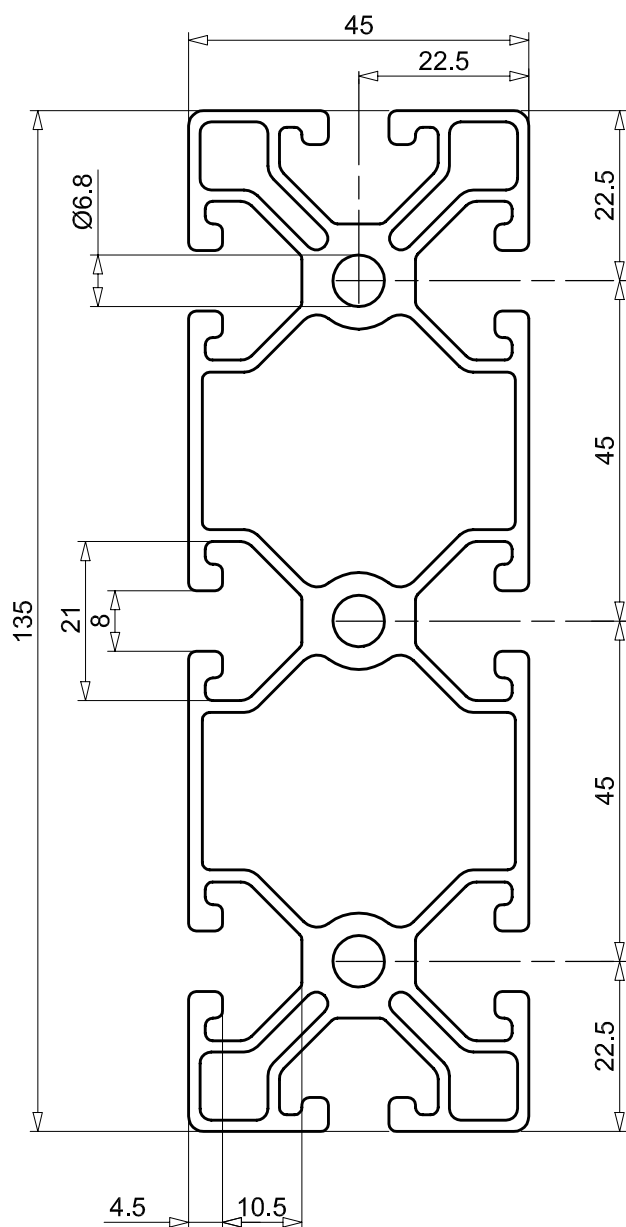
Kod do zamówienia	
AR3031	L=6100 mm

Moment bezwładności	Jx	22,834	cm ⁴
	Jy	89,286	cm ⁴
Moment wytrzymałości	Wx	10,148	cm ³
	Wy	19,841	cm ³
Waga	2,924		kg/m

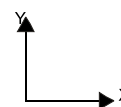


Profil 45x135 [8]

Kod do zamówienia	
AR3032	L=6100 mm

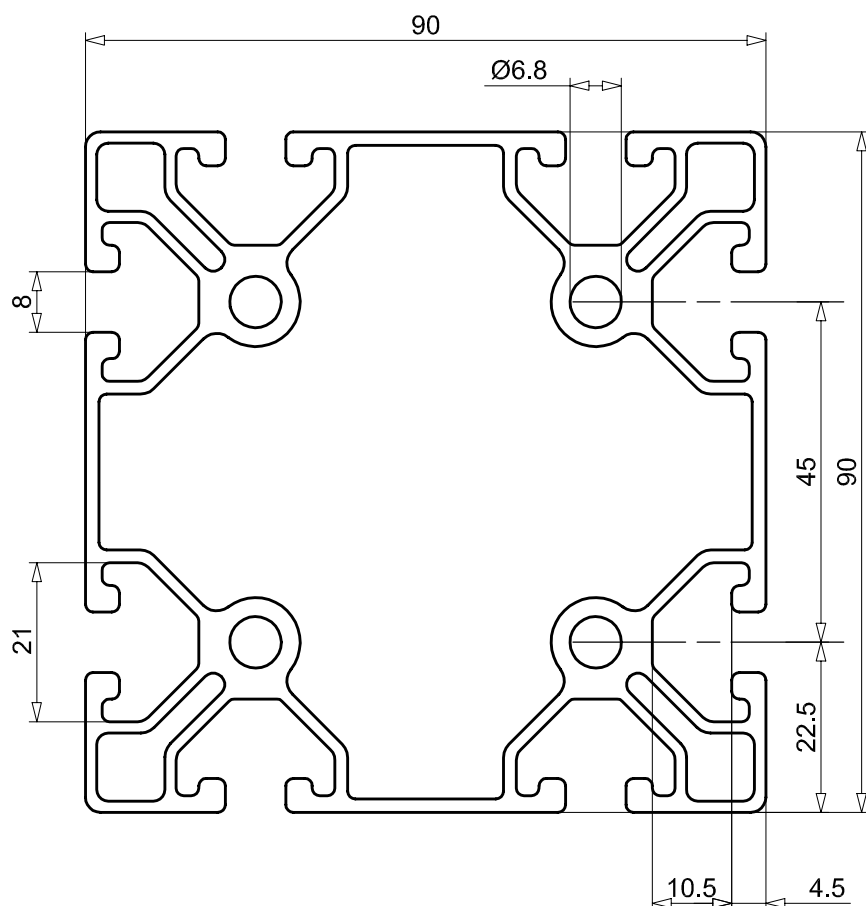


Moment bezwładności	Jx	276,197	cm ⁴
	Jy	32,675	cm ⁴
Moment wytrzymałości	Wx	40,918	cm ³
	Wy	14,522	cm ³
Waga	3,969	kg/m	

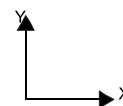


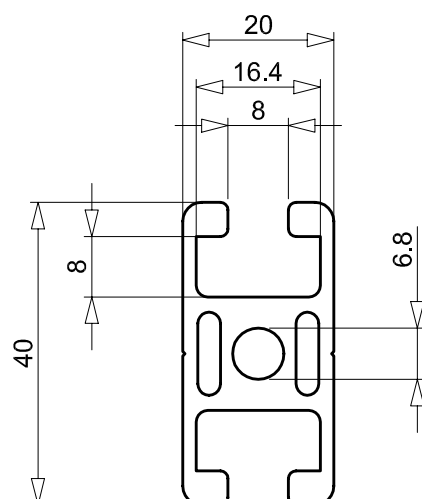
Profil 90x90 [8]

Kod do zamówienia	
AR3033	L=6100 mm



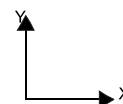
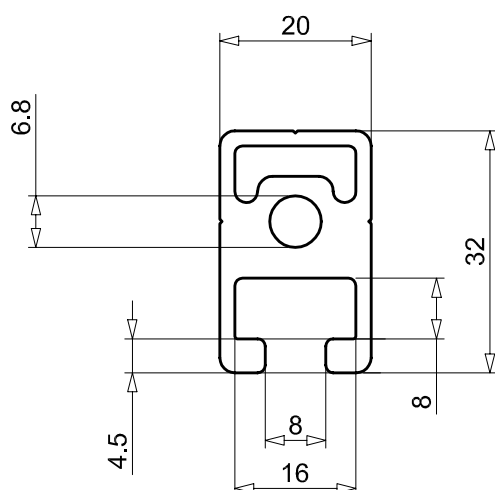
Moment bezwładności	Jx	148,255	cm ⁴
	Jy	148,255	cm ⁴
Moment wytrzymałości	Wx	32,946	cm ³
	Wy	32,946	cm ³
Waga	4,112	kg/m	



Profil 20x40 [8]

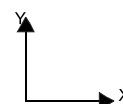
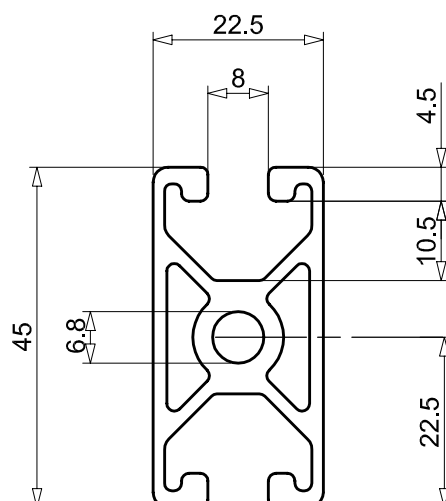
Kod do zamówienia		
AR3007	L=6100 mm	

Moment bezwładności	Jx	4,463	cm ⁴
	Jy	1,722	cm ⁴
Moment wytrzymałości	Wx	2,232	cm ³
	Wy	1,722	cm ³
Waga	0,977	kg/m	

**Profil 20x32 [8]**

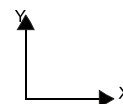
Kod do zamówienia		
AR3548	L=6100 mm	

Moment bezwładności	Jx	2,702	cm ⁴
	Jy	1,579	cm ⁴
Moment wytrzymałości	Wx	1,582	cm ³
	Wy	1,579	cm ³
Waga	0,948	kg/m	

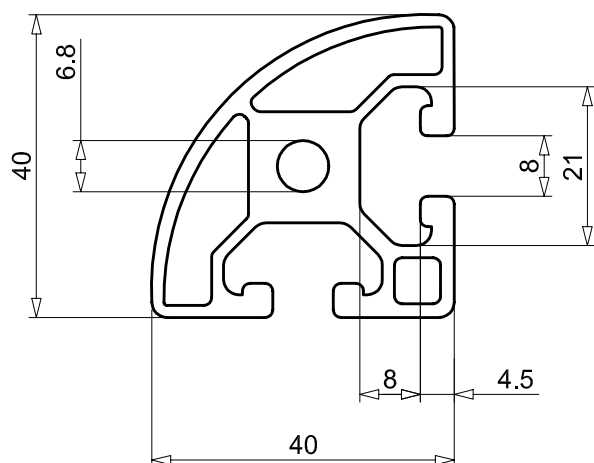
**Profil 22,5x45 [8]**

Kod do zamówienia		
AR3057	L=6100 mm	

Moment bezwładności	Jx	6,519	cm ⁴
	Jy	2,393	cm ⁴
Moment wytrzymałości	Wx	2,897	cm ³
	Wy	2,197	cm ³
Waga	1,08	kg/m	

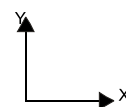


Profil 40x40R [8]

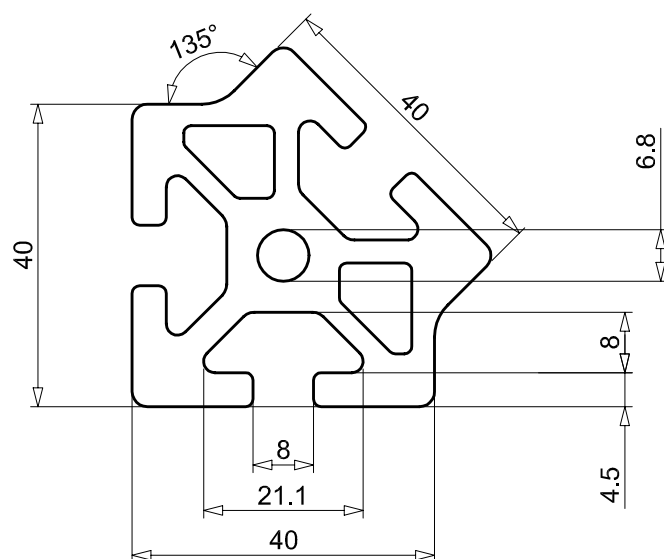


Kod do zamówienia	
AR3489	L=6100 mm

Moment bezwładności	Jx	6,809	cm ⁴
	Jy	6,808	cm ⁴
Moment wytrzymałości	Wx	3,044	cm ³
	Wy	3,052	cm ³
Waga	1,463	kg/m	

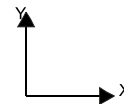


Profil 40x40 135° [8]



Kod do zamówienia	
AR3566	L=6100 mm

Moment bezwładności	Jx	15,753	cm ⁴
	Jy	15,756	cm ⁴
Moment wytrzymałości	Wx	5,852	cm ³
	Wy	5,853	cm ³
Waga	2,535	kg/m	



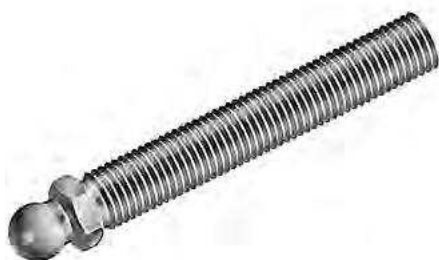
**STOPA**

- materiał - Poliamid
- podkładka antypoślizgowa

D40 AP	AR3357
D60 AP	AR3358
D80 AP	AR3359

ŚRUBA NOGI

- materiał - stal ocynkowana



M8x40	AR3360
M8x80	AR3361
M10x45	AR3469
M10x90	AR3550
M12x45	AR3485
M12x100	AR3549

PŁYTA DO NOGI

- materiał - aluminium



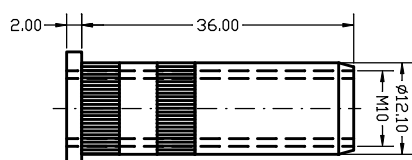
40x80 M10	AR3481
80x80 M12	AR3482
45x90 M10	AR3483
45x90 M12	AR3551
90x90 M12	AR3484

ELEMENTY MOCUJĄCE

2x AR6031 lub 4x AR6031 (śruba M8x20)

**Tuleja gwintowana do nóg**

- materiał - stal ocynkowana



M10/12.1 L36	AR3532
--------------	--------

**KOŁO**

- guma szara, niebrudząca

D75	AR3487
D75 z hamulcem totalnym	AR3488
D100	AR3493
D100 z hamulcem totalnym	AR3494

Koło	Wysokość zabudowy	Nośność	Średnica otworu montażowego
D75	100 mm	75 kg	11 mm
D100	132 mm	100 kg	11 mm

**KĄTOWNIK FUNDAMENTOWY**

- materiał - stal ocynkowana

Kątownik fundamentowy	AR3478
-----------------------	--------

ELEMENTY MOCUJĄCE

- 3 x AR3406 + AR3461 - profil 40x40
- 3 x AR3405 + AR3461 - profil 45x45
- podłoga - należy dobrać w zależności od podłoża

**ZAWIAS**

- materiał - Poliamid
- oś - stal kwasoodporna

30/30 [8]	AR3362
30/40 [8]	AR3363
30/60 [8]	AR3364
40/40 [8]	AR3365
30/45 [8]	AR3366
20/20 [5]	AR3367
45/45 [8]	AR3356

ELEMENTY MOCUJĄCE

- 30/30 - 4x AR3462 + 4x AR3392
- 30/40 - 4x AR3462 + 2x AR3392 + 2x AR3395
- 30/60 - 4x AR3462 + 4x AR3392
- 40/40 - 4x AR3462 + 4x AR3395
- 30/45 - 4x AR3462 + 2x AR3392 + 2x (AR3395 [8] lub AR3398 [10])
- 20/20 - 2x AR3495 + 2x AR3376
- 45/45 - 4x AR3462 + 4x AR3395

**ZAWIAS**

- materiał - aluminium anodowane
- oś - stal kwasoodporna

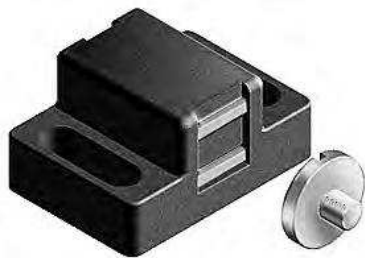
30/30	AR3046
30/40	AR3047
40/40	AR3051
45/45	AR3056

ELEMENTY MOCUJĄCE

- 30/30 - 4x AR3392
- 30/40 - 2x AR3392 + 2x AR3395
- 40/40 - 4x AR3395
- 45/45 - 4x AR3395 [8] lub 4x AR3398 [10]

Zamek magnetyczny

- materiał - PA



Zamek magnetyczny AR3373

Kątownik do zamka magnetycznego AR3490

ELEMENTY MOCUJĄCE wer. bez kątownika

2x AR3466 + 2x AR3392 (30x30) lub 2x AR3395 (40x40, 45x45 [8]) + AR3531

**Kątownik montażowy**

materiał - aluminium

ELEMENTY MOCUJĄCE wer. z kątownikiem

2x AR3466 (mocowanie zamka do kątownika)

Mocowanie kątownika do profilu

2x AR3535 + 2x AR3392 do profilu 30

2x AR3466 + 2x AR3395 lub AR3398 [10] do profilu 40,45,60

Zatrask kulowy

- materiał - Poliamid



Zatrask kulowy AR3374

Kątownik do zatrasku kulowego AR3375

ELEMENTY MOCUJĄCE wer. bez kątownika

2x AR3466 + 2x AR3392 (30x30) lub 2x AR3395 (40x40, 45x45 [8]) + AR3383

**Kątownik montażowy**

materiał - stal ocynkowana

ELEMENTY MOCUJĄCE wer. z kątownikiem

2x AR6029 + 2x AR6009 (mocowanie zatrasku do kątownika)

Mocowanie kątownika do profilu

2x AR3535 + 2x AR3392 do profilu 30

2x AR3466 + 2x AR3395 lub AR3398 [10] do profilu 40,45,60

Zatrask kulowy

- materiał - Poliamid



AR3467

Zatrask kulowy AR3467

ELEMENTY MOCUJĄCE

- profil 30

4x AR3501 + 4x AR3392

- profile 40,45,60

4x AR6019 + 4x AR3395 lub AR3397 [10]

* do mocowania zatrasku AR3467 należy używać podkładek pod śruby

**Rączka**

- materiał - Poliamid
- rozstaw otworów montażowych 122mm

Rączka

AR3371

ELEMENTY MOCUJĄCE

2x AR3466 + 2x AR3392 - profil 30

2x AR3502 + 2x AR3395 - profil 40,45,60

**Zamek z kluczem**

Zamek z kluczem

AR3372

* elementy mocujące w zestawie

Wpust rowkowy z kulką do profili 20x20

- materiał - stal ocynkowana

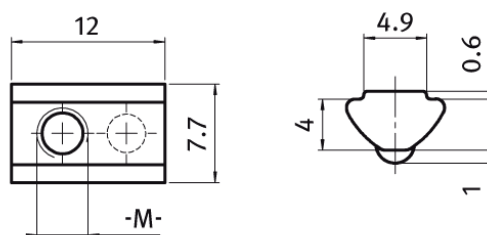


M4 [5]

AR3376

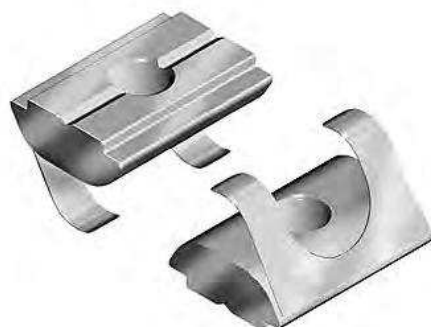
M5 [5]

AR3377



Wpust rowkowy ze sprężynką do profili 30x30 i 40x40

- materiał - stal ocynkowana



M4 [8]

AR3496

M5 [8]

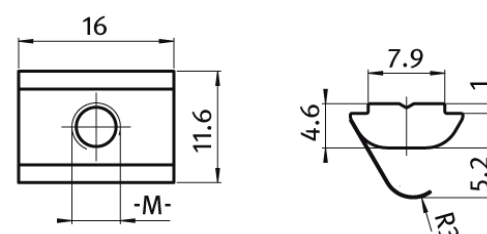
AR3378

M6 [8]

AR3379

M8 [8]

AR3380



Wpust rowkowy ze sprężynką do profili 30x30, 40x40, 45x45 [8]

- materiał - stal ocynkowana



M5 [8]

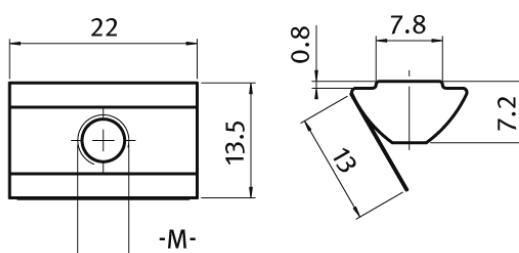
AR3381

M6 [8]

AR3382

M8 [8]

AR3383



Wpust rowkowy do profili 30x30, 40x40, 45x45 [8]

- materiał - stal ocynkowana



M4 [8]

AR3468

M5 [8]

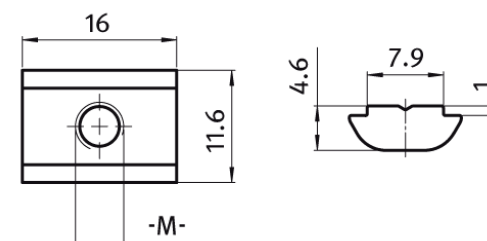
AR3470

M6 [8]

AR3471

M8 [8]

AR3472

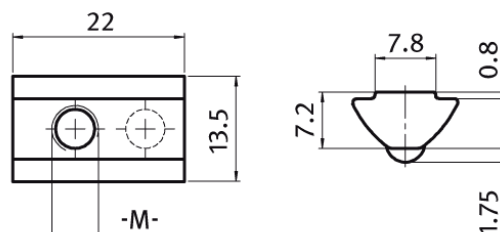


Wpust rowkowy z kulką do profili 30x30, 40x40, 45x45 [8]

- materiał - stal ocynkowana



M4 [8]	AR3546
M5 [8]	AR3531
M6 [8]	AR3530
M8 [8]	AR3529

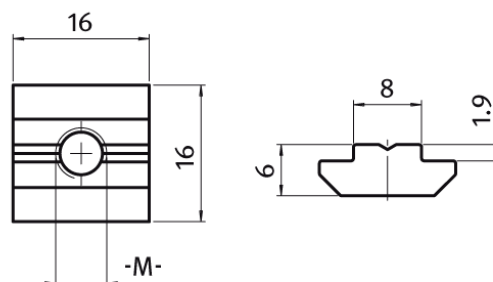


Wpust rowkowy do profili 30x30, 40x40, 45x45 [8]

- materiał - stal ocynkowana



M6 [8]	AR3525
M8 [8]	AR3526

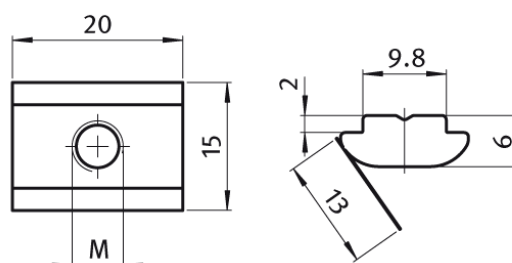


Wpust rowkowy ze sprężynką do profili 45x45 [10]

- materiał - stal ocynkowana



M5 [10]	AR3387
M6 [10]	AR3388
M8 [10]	AR3389





Nakrętka młoteczkowa do profili 30x30 [8]

- materiał - stal ocynkowana

M4 [8]	AR3390
M5 [8]	AR3391
M6 [8]	AR3392

Nakrętka młoteczkowa do profili 40x40, 45x45 [8], 60x60

- materiał - stal ocynkowana

M4 [8]	AR3393
M5 [8]	AR3394
M6 [8]	AR3395

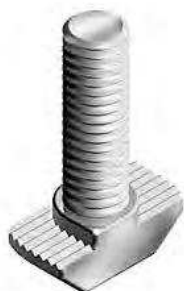
Nakrętka młoteczkowa do profili 45x45 [10]

- materiał - stal ocynkowana

M4 [8]	AR3396
M5 [8]	AR3397
M6 [8]	AR3398
M8 [8]	AR3399

Śruba młoteczkowa

- materiał - stal ocynkowana



M6x20 [8]	AR3402
M6x25 [8]	AR3400
M8x20 [8]	AR3406
M8x25 [8]	AR3405
M8x25 [10]	AR3404
M8x30 [8] [10]	AR3401

Nakrętka z kołnierzem

- materiał - stal ocynkowana



M8	AR3461
----	--------

**Kątownik 28/38**

- materiał - aluminium

Kątownik 28/38

AR3418

Elementy mocujące

2x AR3502 + 2x AR3392 - profil 30

2x AR3502 + 2x AR3395 - profil 40,45,60

* należy stosować podkładki do śrub

**Kątownik 40/43**

- materiał - aluminium

Kątownik 40/43

AR3520

Elementy mocujące

2x AR6003 + 2x AR3383 - profil 40,45 [8],60

**Kątownik do półek**

- materiał - stal ocynkowana

Kątownik do półek

AR3419

Elementy mocujące

- półka z profilu 30

1x AR3507 + 1x AR6030 + 2x AR3380 + 2x podkładka 8

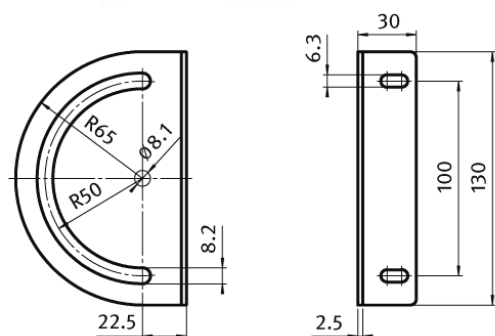
- profil nośny

30 - 2x AR3535 + 2x AR3392 + 2x podkładka 6

40 - 2x AR3466 + 2x AR3395 + 2x podkładka 6

45 [8] - 2x AR3466 + 2x AR3395 + 2x podkładka 6

45 [10] - 2x AR3466 + 2x AR3398 + 2x podkładka 6



AR3427
AR3429
AR3439
AR3431



Kątownik

- materiał - aluminium

Kątownik 20/20 [5]	AR3427
Kątownik 20/20 [5] z zestawem mocującym i zaślepką 2x AR3377 + 2x AR6036 + 1x AR3428	AR3427Z
Kątownik 30/30 [8]	AR3429
Kątownik 30/30 [8] z zestawem mocującym i zaślepką 2x AR3466 + 2x AR3392 + 1x AR3430	AR3429Z
Kątownik 40/40 [8]	AR3439
Kątownik 40/40 [8] z zestawem mocującym i zaślepką 2x AR3406 + 2x AR3461 + 1x AR3440	AR3439Z
Kątownik 45/45 [8]	AR3431
Kątownik 45/45 [8] z zestawem mocującym i zaślepką 2x AR3405 + 2x AR3461 + 1x AR3433	AR3431Z
Kątownik 45/45 [10]	AR3432
Kątownik 45/45 [10] z zestawem mocującym i zaślepką 2x AR3404 + 2x AR3461 + 1x AR3433	AR3432Z
Kątownik 60/60 [8]	AR3434
Kątownik 60/60 [8] z zestawem mocującym i zaślepką 2x AR3406 + 2x AR3461 + 1 x AR3435 do profilu 60x60	AR3434Z
Kątownik 60/60 [8] z zestawem mocującym i zaślepką 8x AR3466 + 8x AR3392 + 1x AR3435 do profilu 30x60	AR3434Y
Kątownik 80/80 [8]	AR3443
Kątownik 80/80 [8] z zestawem mocującym i zaślepką 8x AR3406 + 8x AR3461 + 1x AR3444	AR3443Z
Kątownik 90/90 [8]	AR3436
Kątownik 90/90 [8] z zestawem mocującym i zaślepką 8x AR3405 + 8x AR3461 + 1x AR3438	AR3436Z
Kątownik 90/90 [10]	AR3437
Kątownik 90/90 [10] z zestawem mocującym i zaślepką 8x AR3404 + 8x AR3461 + 1x AR3438	AR3437Z

AR3434



AR3443
AR3436
AR3437



Kątownik

- materiał - aluminium

Kątownik 40/80 [8]	AR3441
Kątownik 40/80 [8] z zestawem mocującym i zaślepką 4x AR3406 + 4x AR3461 + 1x AR3442	AR3441Z



**Kątownik**

- materiał - aluminium

Kątownik 30/60 [8]	AR3423
Kątownik 30/60 [8] z zestawem mocującym 4x AR3466 + 4x AR3392	AR3423Z
Kątownik 40/80 [8]	AR3424
Kątownik 40/80 [8] z zestawem mocującym 4x AR3406 + 4x AR3461	AR3424Z
Kątownik 45/90 [8]	AR3425
Kątownik 45/90 [8] z zestawem mocującym 4x AR3405 + 4x AR3461	AR3425Z
Kątownik 45/90 [10]	AR3426
Kątownik 45/90 [10] z zestawem mocującym 4x AR3404 + 4x AR3461	AR3426Z

**Zaślepka do kątownika**

- materiał - PA

20/20	AR3428
30/30	AR3430
40/40	AR3440
45/45	AR3433
60/60	AR3435
40/80	AR3442
80/80	AR3444
90/90	AR3438
45/90	AR3567

**Zaślepka do profilu**

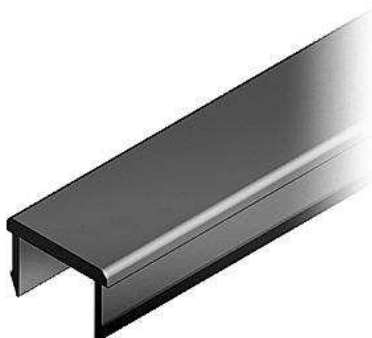
- materiał - PA

20x20	AR3449
30x30	AR3450
30x60	AR3451
40x40	AR3452
40x80	AR3453
45x45	AR3454
45x90	AR3455
60x60	AR3456
80x80	AR3457
90x90	AR3458
40x40R	AR3524

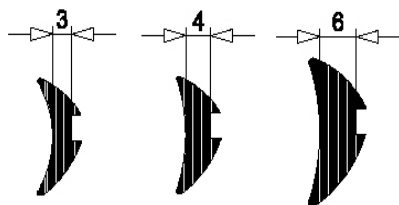
**Zaślepka rowka w profilu**

- materiał - PVC, Aluminium anodowane

Zaślepka rowka [8] L=2000 PVC czarna	AR3413
Zaślepka rowka [8] L=2000 PVC szara	AR3547
Zaślepka rowka [8] L=3000 ALU *	AR3034
Zaślepka rowka [10] L=2000 PVC czarna	AR3414
Zaślepka rowka [10] L=2000 PVC szara	AR3552



* nie pasuje do profili 30x30 i 30x60



Uszczelka redukcyjna

- materiał - guma

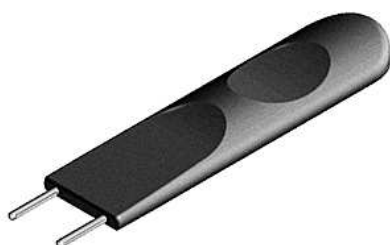
Uszczelka do szyb 2mm	AR3545
Uszczelka do szyb 3mm	AR3473
Uszczelka do szyb 4mm	AR3465
Uszczelka do szyb 6mm	AR3508



Klips do szyb

- materiał - PA

szyba 1-9 mm [8] 40x40, 45x45	AR3408
szyba 1-9 mm [10] 45x45	AR3409
szyba 1-9 mm M6 [8] 30x30	AR3521
Ściągacz do klipsów	AR3407



Blacha perforowana

- materiał - aluminium

Blacha 8/12 gr. 2mm	AR3491
---------------------	--------

Poliwęglan lity

Poliwęglan lity, gr. 4mm	AR3509
--------------------------	--------



Szczotka

- materiał - Poliamid

Szczotka włos 0.5x50mm PA6 L=1000	AR3492
-----------------------------------	--------



AR3533

Łącznik kątowy 45 st.

- materiał - odlew cynkowy, aluminium

Łącznik 40x40 45st. [8]	AR3533
Łącznik 40x80 45st. [8]	AR3556
Łącznik 40x80 45st.	AR3050
Łącznik 40x40 45st.	AR3049



AR3556



AR3050



AR3049

Łącznik T

- materiał - aluminium

Łącznik T 40x40 [8]	AR3042
Łącznik T 45x45 [8]	AR3037
Łącznik T 40x80 [8]	AR3043
Łącznik T 45x90 [8]	AR3038
Łącznik TP 40x80 [8]	AR3486
Łącznik czołowy 40x40 [8]	AR3014

Elementy mocujące

do AR3042

1x AR3464 + 2x AR6029

do AR3037

1x AR3464 + 2x AR6029

do AR3043

2x AR3464 + 2x AR6029

do AR3038

2x AR3464 + 2x AR6029

do AR3486

2x AR3464 + 4x AR6029

do AR3014

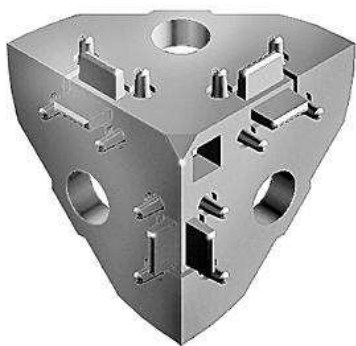
2x AR3536 - kołek M6x12 z gniazdem imbusowym

AR3042
AR3037AR3043
AR3038

AR3486



AR3014

**Łącznik 3D 40x40R + zaślepka**

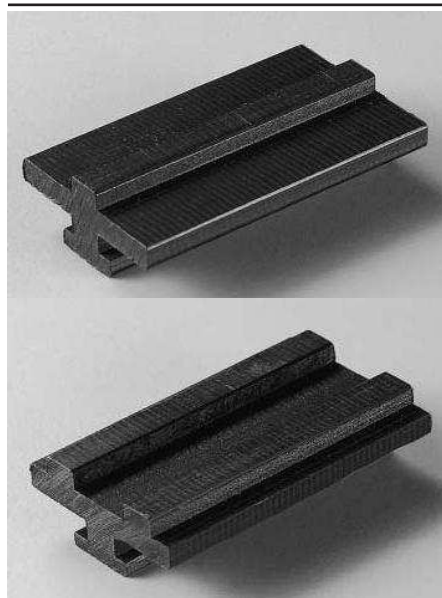
- materiał - aluminium

Łącznik [8]

AR3498

Zaślepka łącznika 40x40R

AR3499

**Ślizgacz**

- materiał - PA

Pojedynczy [8] 40 L=3000

AR3048

Podwójny [8] 45 L=3000

AR3041

Podwójny [8] 40 L=3000

AR3475

Wieszak do narzędzi

- materiał - PA, stal ocynkowana

Ślizgacz

AR3459

Karabinczyk

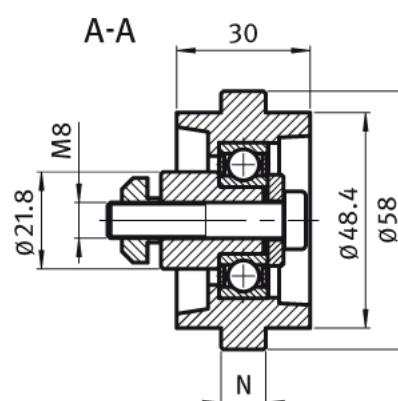
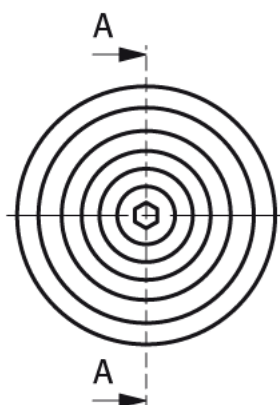
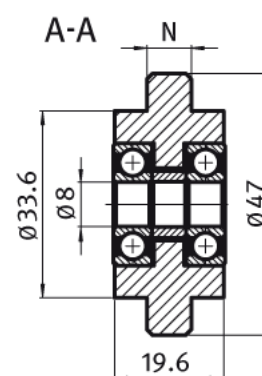
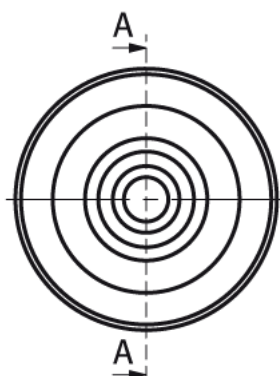
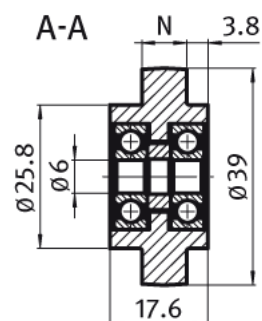
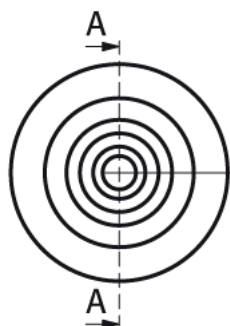
AR3460



Rolka

- materiał - PA, łożyska kulkowe

Rolka D39 N=8	AR3563
Rolka D47 N=8	AR3564
Rolka D58 N=8	AR3565



**Rączka mocująca**

- materiał - Poliamid, gwint - stal ocynkowana

Rączka GZ M8x40

AR3507

**Uchwyt do przewodów**

- materiał - Poliamid

Uchwyt do przewodów

AR3403

Elementy mocujące

1x AR3539 + 1x AR3391

**Łącznik tulejowy**

- materiał - stal ocynkowana

Łącznik z wpustem

AR3537

Łącznik wzdłużny

AR3538

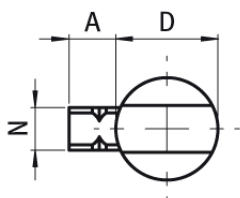
Łącznik pasuje do profili serii 40 i 45x45 AR3534

**Łącznik uniwersalny do profili 40**

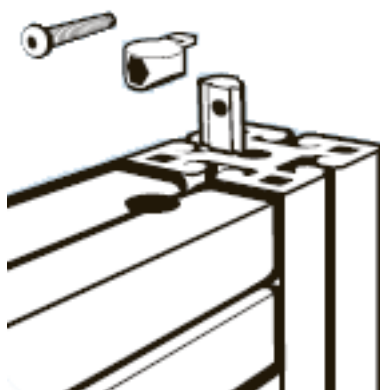
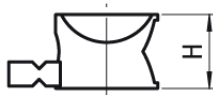
- materiał - stal ocynkowana

Łącznik uniwersalny z wpustem

AR3562



A=13.7, D=19.7, H=16.0, N=8



**Łącznik szybkomocujący**

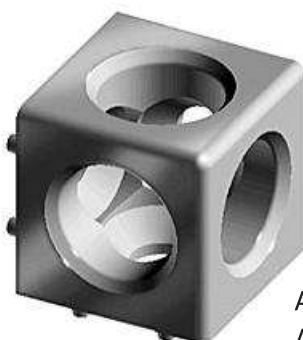
- materiał - stal ocynkowana

Łącznik szybkomocujący 0° [8]	AR3540
Łącznik szybkomocujący 90° [8]	AR3541

AR3553
AR3554**Łącznik sześcienny**

- materiał - aluminium

Łącznik 30 2D	AR3553
Łącznik 30 3D	AR3554
Łącznik 40 2D	AR3555
Łącznik 40 3D	AR3544

AR3555
AR3544**Przegub**

- materiał - aluminium

Przegub 20	AR3557
Przegub 30	AR3420
Przegub 40	AR3421
Przegub 45	AR3422

**Przegub z rączką blokującą**

- materiał - aluminium

Przegub 20	AR3558
Przegub 30	AR3559
Przegub 40	AR3560
Przegub 45	AR3561

Uchwyt do kubka, butelki

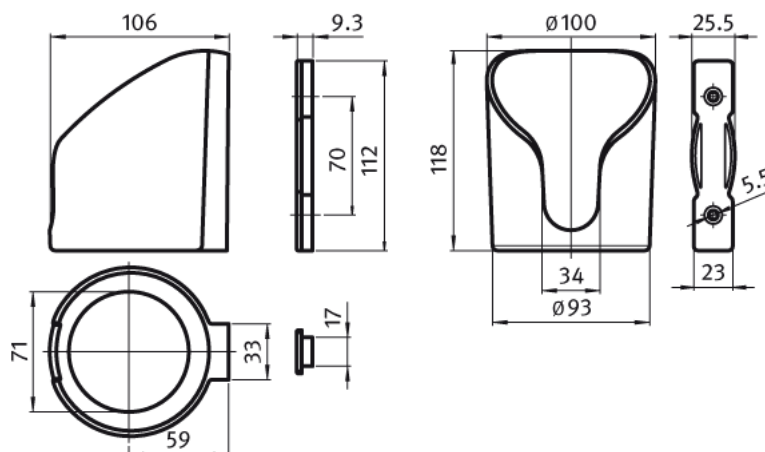
- materiał - PA

Uchwyt - otwarte dno

AR3568

Uchwyt - zamknięte dno

AR3569

**Profil do szyb / zaślepka rowka**

- panel 4-6 mm, profil 30x30 [8]

- materiał - PP

Profil do szyb/zaślepka rowka L=2000 AR3415





Śruby

- materiał - stal ocynkowana, klasa 8.8

M5x16	AR3501
M5x20	AR6019
M6x12	AR3535
M6x14	AR3466
M6x16	AR3502
M6x22	AR6029
M8x12	AR6030
M8x16	AR3497
M8x20	AR6031



M5x8 do łączenia profili serii 20	AR6036
M5x12	AR3539
M8x16	AR3515
M8x20 do łączenia profili serii 30	AR3464
M8x20K do łączenia profili serii 40, 45	AR3463



M4x8	AR3495
M6x14	AR3462
M8x20	AR6003



Podkładka antyrotacyjna

- materiał - stal ocynkowana

do 30x30	AR3506
do 40x40	AR3476
do 45x45	AR3477

AR3001	strona	3	AR3400	strona	32	AR3484	strona	26
AR3002	strona	3	AR3401	strona	32	AR3485	strona	26
AR3003	strona	3	AR3402	strona	32	AR3486	strona	38
AR3004	strona	4	AR3403	strona	41	AR3487	strona	27
AR3005	strona	4	AR3404	strona	32	AR3488	strona	27
AR3006	strona	4	AR3405	strona	32	AR3489	strona	25
AR3007	strona	24	AR3406	strona	32	AR3490	strona	28
AR3008	strona	7	AR3407	strona	36	AR3491	strona	36
AR3009	strona	7	AR3408	strona	36	AR3492	strona	36
AR3010	strona	8	AR3409	strona	36	AR3493	strona	27
AR3011	strona	10	AR3413	strona	35	AR3494	strona	27
AR3012	strona	10	AR3414	strona	35	AR3495	strona	44
AR3013	strona	11	AR3415	strona	43	AR3496	strona	30
AR3014	strona	38	AR3418	strona	33	AR3497	strona	43
AR3015	strona	11	AR3419	strona	33	AR3498	strona	39
AR3016	strona	12	AR3420	strona	42	AR3499	strona	39
AR3017	strona	12	AR3421	strona	42	AR3501	strona	44
AR3018	strona	13	AR3422	strona	42	AR3502	strona	44
AR3019	strona	13	AR3423	strona	35	AR3503	strona	5
AR3020	strona	14	AR3423Z	strona	35	AR3504	strona	5
AR3021	strona	14	AR3424	strona	35	AR3505	strona	5
AR3022	strona	15	AR3424Z	strona	35	AR3506	strona	44
AR3023	strona	16	AR3425	strona	35	AR3507	strona	41
AR3024	strona	16	AR3425Z	strona	35	AR3508	strona	36
AR3025	strona	17	AR3426	strona	35	AR3509	strona	36
AR3026	strona	18	AR3426Z	strona	35	AR3510	strona	9
AR3027	strona	8	AR3427	strona	34	AR3511	strona	9
AR3028	strona	20	AR3427Z	strona	34	AR3512	strona	9
AR3029	strona	20	AR3428	strona	35	AR3515	strona	44
AR3030	strona	21	AR3429	strona	34	AR3520	strona	33
AR3031	strona	21	AR3429Z	strona	34	AR3521	strona	36
AR3032	strona	22	AR3430	strona	35	AR3524	strona	35
AR3033	strona	23	AR3431	strona	34	AR3525	strona	31
AR3034	strona	35	AR3431Z	strona	34	AR3526	strona	31
AR3037	strona	38	AR3432	strona	34	AR3528	strona	6
AR3038	strona	38	AR3432Z	strona	34	AR3529	strona	31
AR3041	strona	39	AR3433	strona	35	AR3530	strona	31
AR3042	strona	38	AR3434	strona	34	AR3531	strona	31
AR3043	strona	38	AR3435	strona	35	AR3532	strona	26
AR3046	strona	27	AR3436	strona	34	AR3533	strona	37
AR3047	strona	27	AR3436Z	strona	34	AR3534	strona	19
AR3048	strona	39	AR3437	strona	34	AR3535	strona	44
AR3049	strona	37	AR3437Z	strona	34	AR3536	strona	38
AR3050	strona	37	AR3438	strona	35	AR3537	strona	41
AR3051	strona	27	AR3439	strona	34	AR3538	strona	41
AR3056	strona	27	AR3439Z	strona	34	AR3539	strona	44
AR3057	strona	24	AR3440	strona	35	AR3540	strona	42
AR3356	strona	27	AR3441	strona	34	AR3541	strona	42
AR3357	strona	26	AR3441Z	strona	34	AR3542	strona	6
AR3358	strona	26	AR3442	strona	35	AR3544	strona	42
AR3359	strona	26	AR3443	strona	34	AR3545	strona	36
AR3360	strona	26	AR3443Z	strona	34	AR3546	strona	31
AR3361	strona	26	AR3444	strona	35	AR3547	strona	35
AR3362	strona	27	AR3449	strona	35	AR3548	strona	24
AR3363	strona	27	AR3450	strona	35	AR3549	strona	26
AR3364	strona	27	AR3451	strona	35	AR3550	strona	26
AR3365	strona	27	AR3452	strona	35	AR3551	strona	26
AR3366	strona	27	AR3453	strona	35	AR3552	strona	35
AR3367	strona	27	AR3454	strona	35	AR3553	strona	42
AR3371	strona	29	AR3455	strona	35	AR3554	strona	42
AR3372	strona	29	AR3456	strona	35	AR3555	strona	42
AR3373	strona	28	AR3457	strona	35	AR3556	strona	37
AR3374	strona	28	AR3458	strona	35	AR3557	strona	42
AR3375	strona	28	AR3459	strona	39	AR3558	strona	42
AR3376	strona	30	AR3460	strona	39	AR3559	strona	42
AR3377	strona	30	AR3461	strona	32	AR3560	strona	42
AR3378	strona	30	AR3462	strona	43	AR3561	strona	42
AR3379	strona	30	AR3463	strona	43	AR3562	strona	41
AR3380	strona	30	AR3464	strona	43	AR3563	strona	40
AR3381	strona	30	AR3465	strona	36	AR3564	strona	40
AR3382	strona	30	AR3466	strona	43	AR3565	strona	40
AR3383	strona	30	AR3467	strona	28	AR3566	strona	25
AR3387	strona	31	AR3468	strona	30	AR3567	strona	35
AR3388	strona	31	AR3469	strona	26	AR3568	strona	43
AR3389	strona	31	AR3470	strona	30	AR3569	strona	43
AR3390	strona	32	AR3471	strona	30	AR6003	strona	44
AR3391	strona	32	AR3472	strona	30	AR6009	strona	28
AR3392	strona	32	AR3473	strona	36	AR6019	strona	44
AR3393	strona	32	AR3475	strona	39	AR6029	strona	44
AR3394	strona	32	AR3476	strona	44	AR6030	strona	44
AR3395	strona	32	AR3477	strona	44	AR6031	strona	44
AR3396	strona	32	AR3478	strona	27	AR6036	strona	44
AR3397	strona	32	AR3481	strona	26			
AR3398	strona	32	AR3482	strona	26			
AR3399	strona	32	AR3483	strona	26			