

# ZBIORNIKI SPECJALNE

ZBIORNIKI  
BUFOROWE DO  
INSTALACJI  
SOLARNYCH  
I OGRZEWANIA

PSM / PSF / PSR / PSRR  
500 do 5000 litrów

PZ/PZR/PZRR  
500 do 1500 litrów



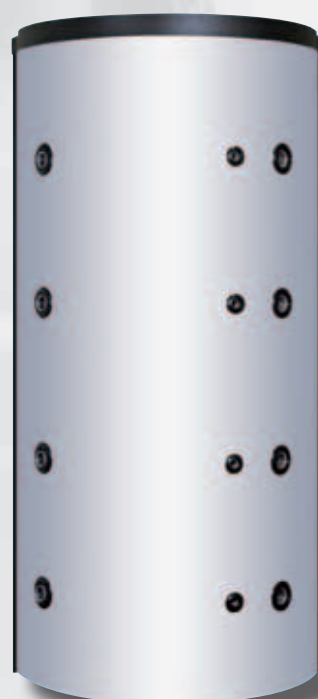
Austria Email

# ZBIORNIKI BUFOROWE

**NOWOŚĆ ECO SKIN 2.0**

**38%\***

**OSZCZĘDNOŚCI - ENERGII**  
DZIĘKI IDEALNEMU DOPASOWANIU



## CIEPŁO, KTÓRE CZUJESZ

Zbiorniki buforowe firmy AE nadają się do wszystkich systemów gorącej wody w układach centralnego ogrzewania, obojętnie, czy do kotłów opalanych paliwem stałym lub olejem, pomp ciepła, systemów solarnych, gazowych lub elektrycznych przepływowych podgrzewaczy wody. Możliwe jest także połączenie kilku zbiorników buforowych w baterię (patrz dane techniczne i akcesoria), pojemności mogą być dostosowane w zależności od indywidualnych potrzeb. Zbiorniki buforowe można zastosować również do przechowywania wody lodowej do procesów chłodzenia (przy 3 bar ciśnienia roboczego lub w instalacji) lub systemów odzysku ciepła w instalacjach przemysłowych (odpowiednią izolację Armaflex należy jednak instalować na miejscu). Austria Email oferuje oczywiście do zbiorników buforowych paletę dodatkowych elementów, takich jak możliwość instalacji wymienników ciepła lub ogrzewania elektrycznego w zależności od zapotrzebowania na moc (dalsze informacje patrz oddzielna broszura z akcesoriami).

W całej gamie zasobników buforowych jako izolacja cieplna stosowana jest energooszczędna izolacja Eco Skin 2.0



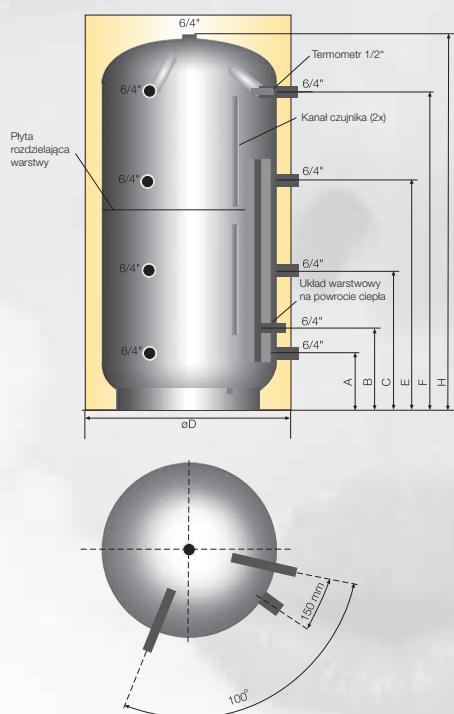
\* w modelu PSM 1000 w porównaniu z izolacją wzorcową z miękkiej pianki

| Typ    | Przekątna mm | Wymiary in mm |      |      |      |      |      |     |     |      |     |      |     | Pow. węzownicy<br>m² |      | Poj. węzownicy<br>l |      |
|--------|--------------|---------------|------|------|------|------|------|-----|-----|------|-----|------|-----|----------------------|------|---------------------|------|
|        |              | A             | B    | C    | D    | F    | ø G  | H   | I   | J    | K   | L    | M   | dół                  | góra | dół                 | góra |
| 500 I  | 1670         | 220           | 620  | 1010 | 1390 | 1640 | 650  | 340 | 495 | 1725 | 220 | -    | -   | 1,8                  | -    | 11                  | -    |
| 800 I  | 1750         | 260           | 630  | 1030 | 1430 | 1700 | 790  | 390 | 585 | 1785 | 260 | 1070 | 360 | 2,4                  | 1,8  | 15                  | 11   |
| 825 I  | 1900         | 260           | 685  | 1140 | 1595 | 1857 | 790  | -   | -   | 1940 | -   | -    | -   | -                    | -    | -                   | -    |
| 1000 I | 2090         | 310           | 745  | 1250 | 1710 | 2050 | 790  | 390 | 720 | 2135 | 310 | 1160 | 540 | 3                    | 2,4  | 19                  | 15   |
| 1500 I | 2270         | 380           | 825  | 1350 | 1760 | 2150 | 1000 | 415 | 800 | 2235 | 375 | 1260 | 500 | 3,6                  | 2,4  | 22                  | 15   |
| 2000 I | 2460         | 320           | 900  | 1490 | 2020 | 2380 | 1100 | 423 | 800 | 2465 | 320 | 1420 | 540 | 4,2                  | 2,8  | 26                  | 18   |
| 3000 I | 2650         | 375           | 985  | 1600 | 2205 | 2596 | 1250 | 460 | 720 | 2681 | 375 | 1665 | 540 | 4,5                  | 3,0  | 29                  | 19   |
| 4000 I | 2740         | 405           | 1022 | 1639 | 2255 | 2669 | 1400 | 490 | 720 | 2754 | 405 | 1715 | 540 | 5,0                  | 3,6  | 32                  | 22   |
| 5000 I | 2893         | 455           | 1065 | 1680 | 2285 | 2770 | 1600 | 540 | 720 | 2855 | 455 | 1745 | 540 | 6,0                  | 4,2  | 39                  | 26   |

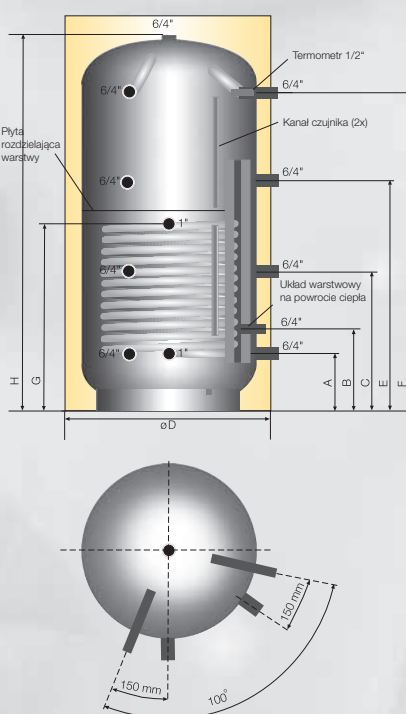
# ZBIORNIKI BUFOROWE WARSTWOWE PZ/PZR/PZRR

Wysokiej jakości alternatywa dla naszej sprawdzonej linii PS, uzupełniona o urządzenie warstwowe na powrocie ogrzewania i płytę rozdzielającą warstwy. Wysoko ułożone rury na dopływie w celu lepszego wykorzystania zawartości bufora, kanały czujników do zmiennego pozycjonowania czujnika temperatury tworzą tą innowacyjną koncepcję.

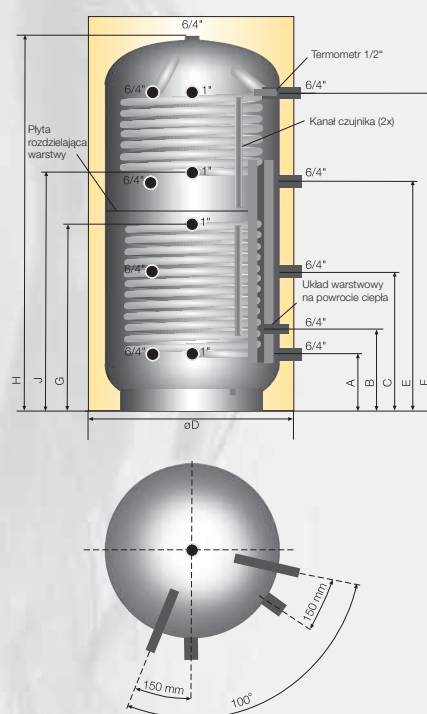
PZ



PZR



PZRR



| Typ  | 500 | 800 | 1000 | 1500 |
|------|-----|-----|------|------|
| PZ   | •   | •   | •    | •    |
| PZR  | •   | •   | •    | •    |
| PZRR | •   | •   | •    | •    |

| Typ  | Strata energii w czasie gotowości kWh/24h* |     |      |      |
|------|--|-----|------|------|
|      | 500  | 800 | 1000 | 1500 |
| PZ   | 2,5  | 3,1 | 3,5  | 4,2  |
| PZR  | 2,7  | 3,3 | 3,6  | 4,4  |
| PZRR | 2,8  | 3,4 | 3,8  | 4,5  |

\*Strata energii w czasie gotowości zgodnie z EN 12897 w kWh/24h

| Typ    | Prze-<br>kątna<br>mm | Wymiary w mm |                    |      |                     |     |     |     |      |      |                   |                   | Powierzchnia<br>węzownicy<br>m <sup>2</sup> |                   | Pojemność<br>węzownicy<br>l |                   |                   |                   |
|--------|----------------------|--------------|--------------------|------|---------------------|-----|-----|-----|------|------|-------------------|-------------------|---|-------------------|-----------------------------|-------------------|-------------------|-------------------|
|        |                      | H            | H<br>z<br>izolacją | øD   | øD<br>z<br>izolacją | A   | B   | C   | E    | F    | G                 |                   | J   |                   | dół                         |                   | góra              |                   |
|        |                      |              |                    |      |                     |     |     |     |      |      | (PZ / PZR / PZRR) | (PZ / PZR / PZRR) | (PZ / PZR / PZRR)                           | (PZ / PZR / PZRR) | (PZ / PZR / PZRR)           | (PZ / PZR / PZRR) | (PZ / PZR / PZRR) | (PZ / PZR / PZRR) |
| 500 I  | 1670                 | 1640         | 1725               | 650  | 850                 | 220 | 320 | 620 | 1010 | 1390 | -/715/715         | -/-/1040          | -/1,9/1,9                                   | -/-/1,2           | -/12,3/12,3                 | -/-/7,9           |                   |                   |
| 800 I  | 1750                 | 1700         | 1785               | 790  | 990                 | 260 | 365 | 630 | 1030 | 1430 | -/845/845         | -/-/1070          | -/2,4/2,4                                   | -/-/1,6           | -/15,6/15,6                 | -/-/10,6          |                   |                   |
| 1000 I | 2090                 | 2050         | 2135               | 790  | 990                 | 310 | 415 | 745 | 1250 | 1710 | -/1030/1030       | -/-/1160          | -/3,0/3,0                                   | -/-/2,4           | -/19,2/19,2                 | -/-/15,6          |                   |                   |
| 1500 I | 2270                 | 2150         | 2235               | 1000 | 1200                | 380 | 480 | 825 | 1350 | 1760 | -/1175/1175       | -/-/1265          | -/3,6/3,6                                   | -/-/2,4           | -/23,5/23,5                 | -/-/15,6          |                   |                   |

# ZBIORNIKI BUFOROWE

## DANE TECHNICZNE I AKCESORIA

### DANE TECHNICZNE

- Pojemność PSF / PSM / PSR / PSRR od 500 litrów do 5000 litrów, pojemność PZ / PZR / PSRR od 500 do 1500 litrów
- Z wysokogatunkowej stali St 37-2
- ECO SKIN 2.0 – izolacja z włókny 100 mm (do 5000 l)
- Wężownice o dużej powierzchni w PSR / PSRR i PTC / PZRR
- Kołnierz 240 mm - w serii PSF do instalacji wymiennika ciepła z rurami żebrowanymi lub dodatkowego ogrzewania
- Ciśnienie robocze 3 bar, próbne 4,5 bar w zbiorniku buforowym
- Ciśnienie robocze maks. 10 bar, ciśnienie próbne 15 bar w wężownicy w modelach PSR / PSRR i PZR/ PZRR
- 9 przyłączy podłączeniowych wewnętrznych  $\frac{6}{4}$ "
- 4 przyłącza do muf pomiarowych (gwinty wewnętrzne) w PZ/PZR i PZRR
- 2 kanały dla czujnika do zmiennego montażu w PZ/ PZR i PZRR
- Temperatura robocza 95 °C, 110 °C w wężownicy
- Zewnętrzna powłoka malowana proszkowo (różne kolory) do 2000 litrów
- Zewnętrzna powłoka zagruntowana antykorozyjnie (od 3000 litrów)

### AKCESORIA

- Wymiennik ciepła z rurami żebrowanymi RWT 2-180 (1,8 m<sup>2</sup>)
- Wymiennik ciepła z rurami żebrowanymi RWT 2-230 (2,3 m<sup>2</sup>)
- Wymiennik ciepła z rurami żebrowanymi RWT 2-360 (3,6 m<sup>2</sup>)
- Wymiennik ciepła z rurami żebrowanymi RWT 2-450 (4,5 m<sup>2</sup>)
- Grzałka RSW 2-9 U do zabudowy
- Grzałka RSW 2-24 U do zabudowy
- Grzałka RSW 2-45 U do zabudowy
- Grzałki wkręcane typu 'SH' (1,5 do 9,0 kW PSRR za wyjątkiem 1000, 1500, 2000 i PZR 1000 oraz 1500)
- Wąż łączący ze stali nierdzewnej do połączeń PS
- Złącze śrubowe rury izolacyjnej R 1" (separacja elektryczna)

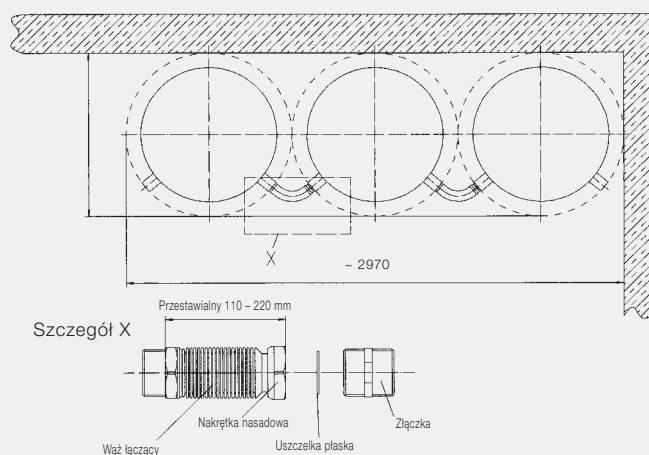


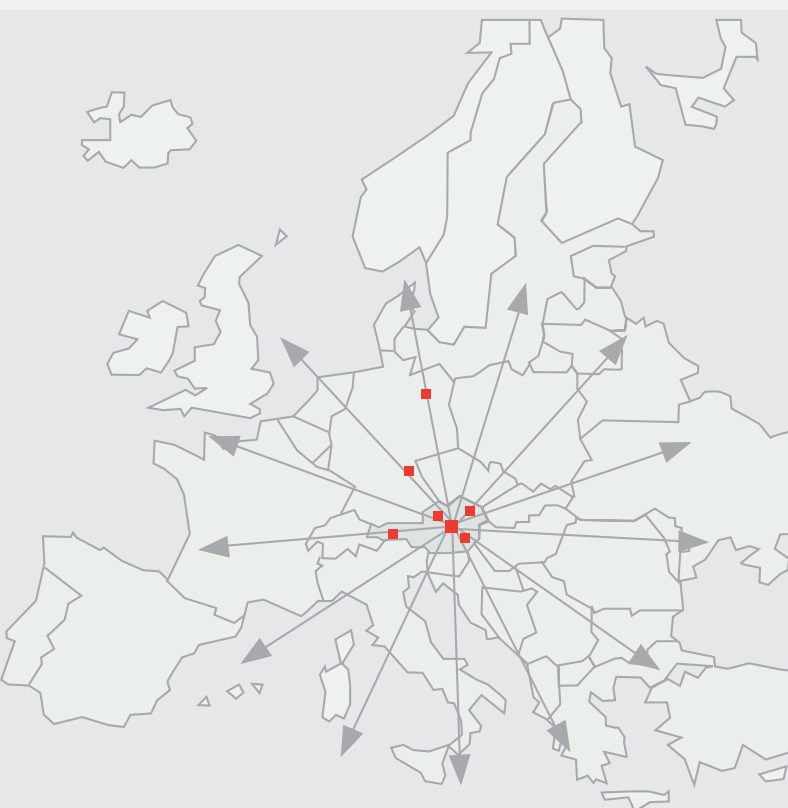
**NOWOŚĆ**

### Najważniejsze zalety

- Wszystkie produkty od jednego producenta – zbiorniki buforowe i izolacja produkowane są przez Austria Email
- Perfekcyjna ochrona antykorozyjna – zbiornik buforowy pokrywany zewnętrznie lakierem proszkowym.
- Stabilny, zachowujący kształt płaszcz z polistyrenu
- Idealne dopasowanie - brak strat kominowych
- Izolowane zaślepki przyłączy
- Eco Skin 2.0 zwiększa oszczędności energii do 3.100 euro w okresie użytkowania 1000-litrowego zbiornika

### PRZYKŁAD USTAWIENIA BATERII ZE ZBIORNIKAMI BUFOROWYMI 3 X 1000 L





PRODUKUJEMY W AUSTRII  
DOSTARCZAMY W  
CAŁEJ EUROPIE

**Zentrale und Werk: Austria Email AG**  
A-8720 Knittelfeld, Austriastraße 6  
Tel. (03512) 700-0, Fax (03512) 700-239  
Internet: [www.austria-email.at](http://www.austria-email.at)  
E-Mail: [office@austria-email.at](mailto:office@austria-email.at)

Werkskundendienst: Tel. (03512) 700-297  
E-Mail: [kundendienst@austria-email.at](mailto:kundendienst@austria-email.at)

**Verkaufsniederlassungen:**

**Wien, Niederösterreich, Burgenland**  
A-1230 Wien, Zetschegasse 17  
Tel. (01) 6150727, Fax (01) 6150727-260  
E-Mail: [tvondal@austria-email.at](mailto:tvondal@austria-email.at)

**Steiermark, Kärnten, Osttirol**  
A-8054 Graz, Dr. Heschlweg 6  
Tel. (0316) 271869, Fax (0316) 273126  
E-Mail: [gbretterkleiber@austria-email.at](mailto:gbretterkleiber@austria-email.at)

**Oberösterreich, Salzburg**  
A-4600 Wels, Gärtnerstraße 17  
Tel. (07242) 45071, Fax (07242) 43650  
E-Mail: [akwetton@austria-email.at](mailto:akwetton@austria-email.at)

**Tirol, Vorarlberg**  
A-6020 Innsbruck, Etrichgasse 24  
Tel. (0512) 347951, Fax (0512) 393353  
E-Mail: [hrupepp@austria-email.at](mailto:hrupepp@austria-email.at)

**Verkaufsniederlassungen Deutschland:**

**Deutschland Nord/Ost**  
Beetzseeufer 3, D-14770 Brandenburg  
Tel. 0049/(0)3381 / 766-0  
Fax 0049/(0)3381 / 766-244  
E-Mail: [sgobi@austria-email.at](mailto:sgobi@austria-email.at)

**Deutschland Süd**  
Parksteiner Straße 49, D-92637 Weiden/Opf.  
Tel. 0049/(0)961 / 63 490-0  
Fax 0049/(0)961 / 63 490-30  
E-Mail: [ahirmer@austria-email.at](mailto:ahirmer@austria-email.at)

**AE**  
Austria Email