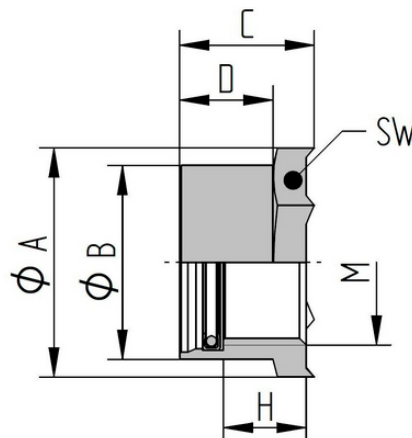
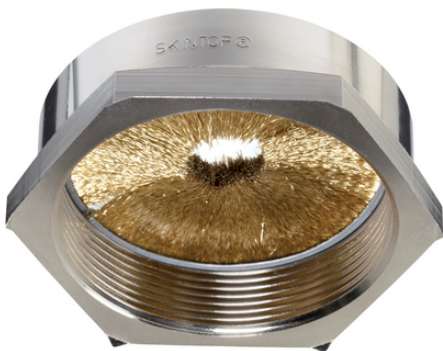


## SKINTOP® BRUSH ADD-ON

SKINTOP® BRUSH ADD-ON, prosty dodatek zapewniający EMC z ostrymi krawędziami i widocznym, wielopowierzchniowym kontaktem z ekranem, łatwy demontaż

### Info

Innowacyjny dodatek EMC do poliamidowych dławnic kablowych SKINTOP® ST(R)-M  
Pierwsza opatentowana na świecie aktywna nakrętka EMC!



Niezawodność



Napięcie



Sygnały zakłócające



Odporność na temperaturę

### Korzyści

Optymalny, o niskiej rezystancji, dookólny kontakt z ekranem

Ostre krawędzie nakrętki nacinają powierzchnię obudowy lub rozdzielni, co gwarantuje optymalny styk elektryczny

Łatwy demontaż

Połączenie z ekranem na dużej powierzchni, widoczne

Nieskomplikowane i niezawodne

### Zakres zastosowania

Do uziemienia miedzianego oplotu ekranującego zgodnego z EMC

Dla pewnego kontaktu EMC na wierconych otworach

Budowa szaf sterowniczych

Systemy automatyzacji

Systemy transportowania i przemieszczania

## SKINTOP® BRUSH ADD-ON

### Budowa produktu

Metryczny gwint przyłączeniowy zgodny z DIN EN 60423  
Bazowe informacje techniczne DIN IEC 62444

### Dane techniczne

Klasyfikacja ETIM 5:	ETIM 5.0 Class-ID: EC000441 Opis klasy ETIM 5.0: Dławnica kablowa
Klasyfikacja ETIM 6:	ETIM 6.0 Class-ID: EC000441 ETIM 6.0 Class-Description: dławnica kablowa
Uwaga:	Wymiary montażowe i momenty dokręcania: patrz tabela T21 Stosować momenty dla SKINTOP® ST-M
Materiał:	Korpus: mosiądz niklowany Szczoteczka EMC: mosiądz
Zakres temperatury:	-70°C do +200°C

### Wskazówka

Fotografie i rysunki nie mogą być używane do wymiarowania oraz nie stanowią szczegółowego odwzorowania przedstawionych produktów.

Podane ceny to ceny netto bez podatku VAT i dodatkowych opłat. Sprzedaż klientom biznesowym.

**SKINTOP® BRUSH ADD-ON**

Numer katalogowy	Oznaczenie produktu/rozmiar	Minimalna średnica nad ekranem [mm]	Rozmiar klucza SW w mm	Thread length D mm	Liczba sztuk w opakowaniu
54110839	M 12 x 1,5	4	24	10	25
54110840	M 16 x 1,5	4	24	10	25
54110841	M 20 x 1,5	4	24	10	10
54110842	M 25 x 1,5	5	30	10	10
54110843	M 32 x 1,5	6	39	12	10
54110844	M 40 x 1,5	10	47	12	5
54110845	M 50 x 1,5	12	56	12	5
54110846	M 63 x 1,5	16	66	12	1

Ostatnia aktualizacja (19.04.2022)

©2022 Lapp Group - all rights reserved.

Zarządzanie produktem <http://lappoland.lappgroup.com>

Aktualne dane w pliku Dane techniczne.

PN 0456 / 02\_03.16

## SKINTOP® BRUSH ADD-ON

