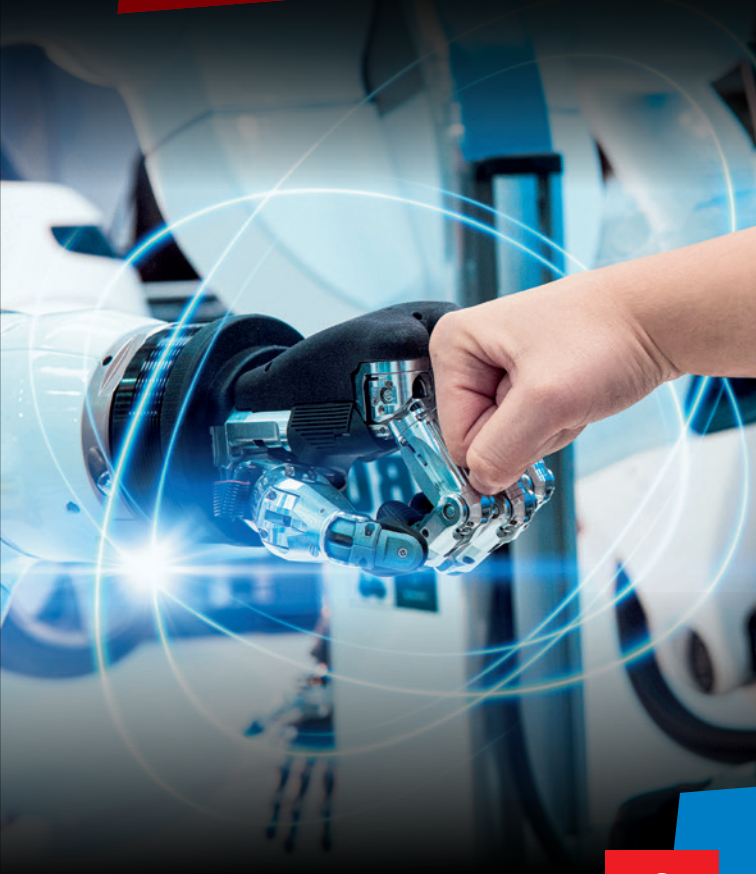




HANNOVER MESSE

VISITOR GUIDE

Welcome to HANNOVER MESSE 2022
30 May – 2 June 2022 ■ Hannover, Germany
hannovermesse.com #HM22



HOME OF INDUSTRIAL PIONEERS



HANNOVER
MESSE

CONFERENCE PROGRAM

CHANGE HAPPENS WHERE IDEAS MEET!

Im Programm der HANNOVER MESSE diskutieren Vordenker, Anwender und Vertreter aus Wirtschaft, Wissenschaft und Politik die Lösungen von heute und die Visionen für morgen: vor Ort und online.

Thought leaders, users and representatives from economy, science and politics discuss solutions for today and visions for tomorrow. On site and online.

DIE KONFERENZTHEMEN/CONFERENCE TOPICS

- **Business, Science and Politics** (Mainstage), Halle/Hall 18
- Industrie 4.0, Halle/Hall 8
- Energy 4.0, Halle/Hall 12
- Tech Transfer, Halle/Hall 2
- Industrial Startup Stage, Halle/Hall 3
- Hydrogen & Fuel Cells, Halle/Hall 11–13
- Global Business & Markets, Halle/Hall 2



www.hannovermesse.de/de/conference



www.hannovermesse.de/en/conference

EVENTS DEUTSCHE MESSE AG @ #HM22

Lightcon – Confex für Leichtbau/
for *Lightweight Construction*:

1.–2.6.2022 Halle/Hall 19

www.lightcon.info

5G Smart Venue: Erleben Sie Industrial 5G Use Cases/
Discover industrial 5G use cases

5G multifunctional campus in Halle/Hall 7, 9

www.hannovermesse.de/de/industrial-5g

www.hannovermesse.de/en/industrial-5g

HYBRID GUIDED TOURS

YOUR PATH TO INDUSTRIAL TRANSFORMATION

Ob Sie Automatisierer, Entwickler, Produktionsmanager oder IT-Experte sind. Ob Sie die Versorgung und Energie managen oder Ihr Unternehmen nachhaltig in die Zukunft führen wollen: Die Guided Tours bieten Ihnen einen effizienten Überblick zu ausgewählten Schwerpunktthemen der HANNOVER MESSE. Erstmals werden die beliebten HANNOVER MESSE Guided Tours hybrid durchgeführt.

Whether you are an automation engineer, developer, production manager or IT expert. Whether you manage supply and energy or want to lead your company sustainably into the future: Take a tour of selected topics to get an efficient overview of your issues. For the first time, the popular HANNOVER MESSE Guided Tours will be hybrid.

TOUR THEMES AND TICKETS



www.hannovermesse.de/de/guided-tours



www.hannovermesse.de/en/guided-tours

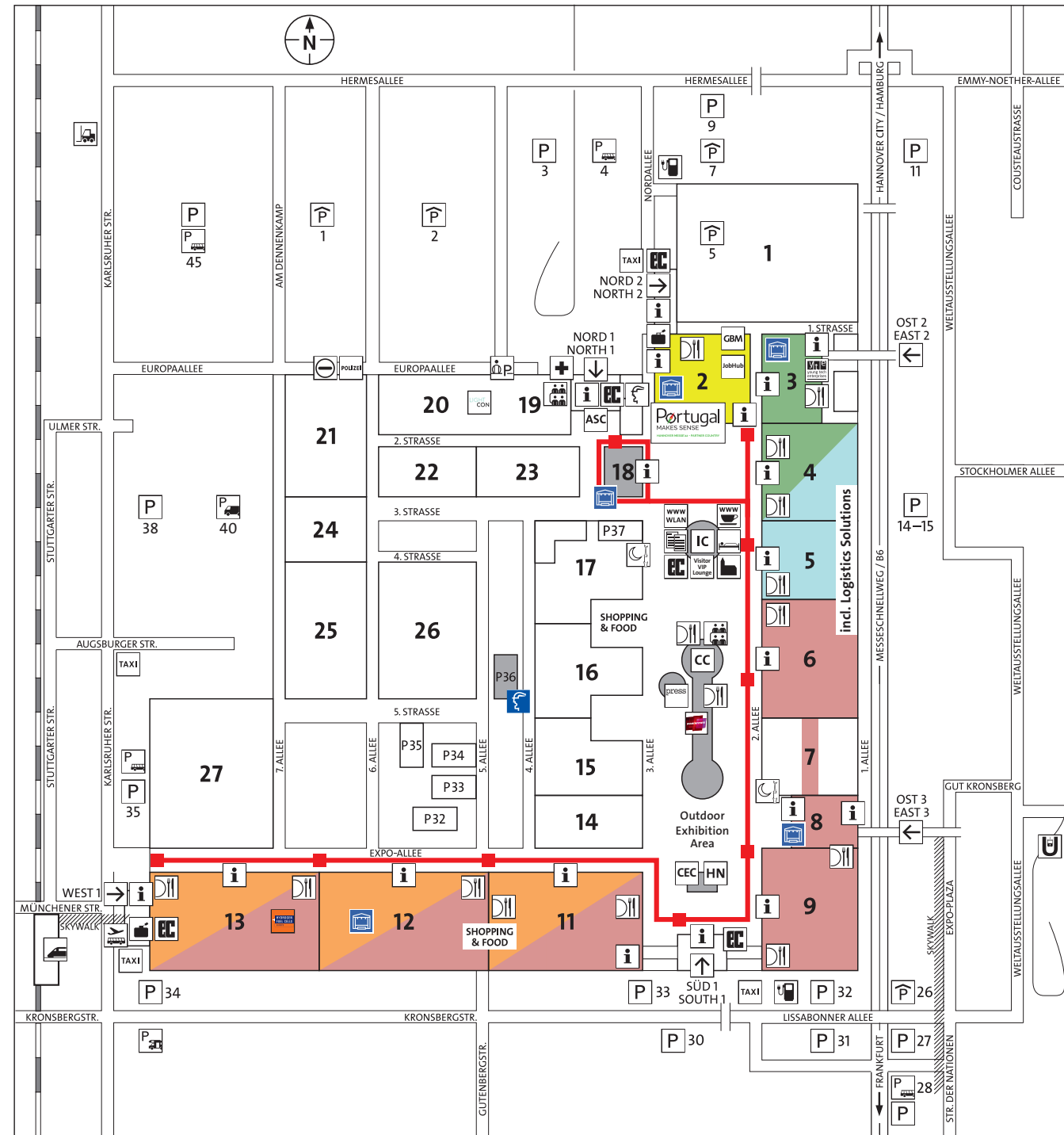
HYBRID GUIDES TOURS

**Montag/Monday 30 May – Donnerstag/Thursday
2 June 2022**

- **Startpunkt/Departure:** Information-Center (IC)
- **Tourdauer/Duration of Tour:** ca. 2 Stunden,
approx. 2 hours
- **Toursprache/Language:** *English*
- **Teilnahmegebühr/participation fee:**
vor Ort, 18 Euro/Person (bitte 50 Euro Pfand für
Headsets bereithalten), 18 Euro/person (please
have 50,00 EUR deposit for headsets ready)

HALL PLAN

- **Future Hub**
Forschung und Entwicklung; Future of Work; Startups;
- GBM Global Business & Markets; JobHub
Research & Development; Future of Work; Startups;
- JobHub Global Business & Markets; JobHub
Halle Hall 2
- **Engineered Parts & Solutions**
Additive Fertigung; Kunststoffe und Innovative Materialien; Leichtbau; Metallelemente, Bauteile & Lösungen
Additive Manufacturing; Plastics & Innovative Materials; Lightweight Design; Metal Parts, Components & Solutions
Hallen Halls 3–4
- **Digital Ecosystems**
Cloud & Infrastruktur; Digitale Plattformen; Engineering- & Office-Software; IT-Beratung; Sicherheit
Cloud & Infrastructure; Digital Platforms; Engineering & Office Software; IT Consulting; IT Security
Hallen Halls 4–5
- **Automation, Motion & Drives**
Antriebstechnik; Automation & Sensortechnik; Fluidtechnik; Handhabung & Montage; Lineartechnik; Prozessautomation; Robotik
Drive Technology; Automation & Sensor Technology; Fluid Power; Handling & Assembly; Linear Technology; Process Automation; Robotics
Hallen Halls 6/8–13
- **Energy Solutions**
CO₂-neutrale Produktion & Energieversorgung; Digital Energy & Energieeffizienz; E-Mobilität & Ladeinfrastruktur; Wasserstoff & Brennstoffzellen
Carbon-neutral Production & Energy Supply; Digital Energy & Energy Efficiency; E-Mobility & Charging Infrastructure; Hydrogen & Fuel Cells
Hallen Halls 11–13
- LightCon Hydrogen + Fuel Cells EUROPE (Halle Hall 13)
- CON LightCon, 1–2 June 2022 (Halle Hall 19/20)
- WomenPower WomenPower, 2 June 2022 Convention Center (CC)
- Young Tech Enterprises Young Tech Enterprises (Halle Hall 3)
- Main Stage **Conference Stages**
Main Stage (Halle Hall 18); Tech Transfer (Halle Hall 2); Startup (Halle Hall 3); Industrie 4.0 (Halle Hall 8); Energy 4.0 (Halle Hall 12)



05/2022 • Änderungen vorbehalten/Modifications reserved

- € Deutsche Messe Verwaltung/Administration
 - Restaurant
 - ↑ Eingang Entrance
 - Copy Shop
 - IC Informations-Centrum Information Center
 - press Presse-Centrum Press Center
 - CC Convention Center
 - Mosque Gebetsraum für Muslime Muslim Worship
 - HN Haus der Nationen House of Nations
 - Church Kirchen-Centrum Church
 - ASC Aussteller Service Center Exhibitor Service Center
 - First Aid Erste-Hilfe-Station First Aid Station
 - Conference Tagungsräume Conference Rooms
 - POLIZEI Polizei Police
 - i.p. Parkplatzverwaltung Car park admin. office
 - Zoll Zoll Customs
 - P Parkplatz (PKW) Car parking (lot)
 - P Parkplatz (Transporter) Van parking
 - P Parkplatz (LKW) Truck parking
 - P Parkplatz (Bus) Bus parking
 - P Parkplatz (Caravan) Caravan parking
 - TAXI Taxi
 - eVehicle Ladestelle für e-Fahrzeuge eVehicle charging station
 - Railway Bahnhof/Railway Station Hannover Messe/Laatzten
 - Tram Stadtbahn Tram
 - Airport Shuttle Flughafen Shuttle Airport Shuttle
 - Baggage Gepäck-/Baggage Pre-Check-In & Transfer
 - Accommodation Zimmervermittlung Accommodation Service
 - EC-Cash EC-Geldautomat EC-Cash dispensing machine
 - WLAN Internet/WLAN Support
 - WLAN Internet Lounge
 - CEC Chief Executive Club (HN)
 - Visitor VIP Lounge Visitor VIP Lounge (IC)
 - Route Fahrstrecke und Haltepunkte (beide Fahrrichtungen) Route and bus stops (Circulates in two directions)
- 30 May – 02 June 2022
07:30 – 19:30 Uhr
7.30 a.m. to 7.30 p.m.

Laden Sie sich vor Ihrem Besuch die **HANNOVER MESSE APP** herunter. Damit haben Sie den perfekten Überblick über das Gelände, Ihre Termine und Aussteller!

Download the **HANNOVER MESSE APP** now. It provides the perfect overview of the exhibition grounds, your appointments and exhibitors!



PARTNER COUNTRY PORTUGAL

Portugal
MAKES SENSE

PARTNER COUNTRY'22

Unter dem Motto „Portugal makes sense“ präsentiert sich unser Partnerland zu einer Vielzahl von Themen.

Under the motto “Portugal makes sense”, our partner country demonstrates its diversity.

PORTUGAL COUNTRY PAVILIONS:

- **Digital Ecosystems**, Halle/Hall 5
- **Engineered Parts & Solutions**, Halle/Hall 3
- **EnergySolutions**, Halle/Hall 13
- **Central Partner Country**, Halle/Hall 2
- **Automation, Motion & Drives**, Halle/Hall 9

Sie finden uns auch in folgenden Netzwerken/
You can find us on the following networks:



Deutsche Messe

Deutsche Messe | Messegelände
30521 Hannover | Germany

